



З. А. Клепинина

БИОЛОГИЯ

РАСТЕНИЯ БАКТЕРИИ ГРИБЫ



РАБОЧАЯ ТЕТРАДЬ

Blank lined area for student information.

7

КЛАСС

РАЗНООБРАЗИЕ РАСТЕНИЙ

◆ **Задание 1.** Рассмотрй рисунок 1. Как одним словом можно назвать изображённые на нём предметы?

Это _____.

Подпиши под рисунками предметов их названия.



Рис. 1

Задание 2. В таблице под названиями групп растений напиши признаки, по которым ты можешь отличить растения каждой группы в природе.

Деревья	Кустарники	Травы

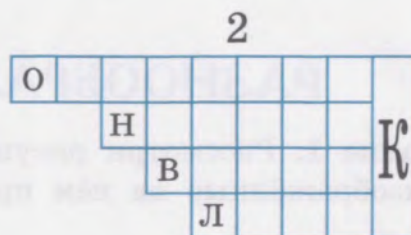
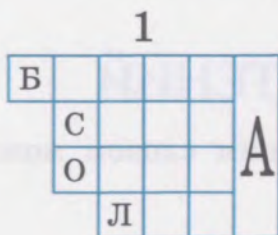
◆ **Задание 3.** замени в именах девочек одну согласную букву на другую — так ты получишь названия растений. Напиши эти названия.

Ира

Марина

Ольга

◆ **Задание 4.** Впиши в первый кроссворд названия деревьев, во второй — названия трав.



Задание 5. Прочитай названия растений. Определи, в какие группы они объединены по рядам. Напиши названия этих групп.

Ель, одуванчик, подорожник, орешник, берёза — _____.

Огурец, морковь, яблоня, пшеница, картофель — _____.

Задание 6. Вспомни, какие растения человек использует. Для каких целей? Заполни таблицу.

Значение растений	Названия растений
Растения, употребляемые в пищу человеком и идущие на корм скоту	_____ _____ _____
Лекарственные растения	_____ _____
Декоративные растения	_____ _____
Растения, используемые для получения тканей	_____ _____
Растения, у которых используется древесина	_____ _____

Задание 7. Рассмотрите природоохранные знаки на рисунках 2 и 3. Что они означают? Допишите предложения, используя слова: разрешён, запрещён, можно, нельзя.



Сбор лекарственных растений _____



Сбор лекарственных растений _____

Рис. 2



Здесь _____
разводить костёр.



Здесь _____
разводить костёр.

Рис. 3

Задание 7а. Рассмотрите рисунок 4. Обсудите в классе, как эти картинки можно превратить в разрешающие и запрещающие природоохранные знаки. Сделайте это в своей тетради.



Рис. 4

Придумай и нарисуй природоохранные знаки на такие темы:
Не шумите — птицы на гнёздах!
Туристическая тропа.



СТРОЕНИЕ РАСТЕНИЯ

Задание 8. На рисунке 5 подпиши названия частей растения.

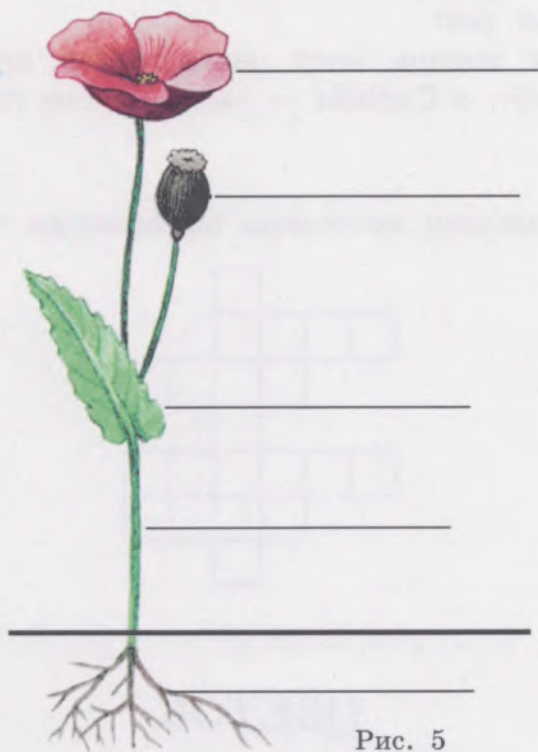
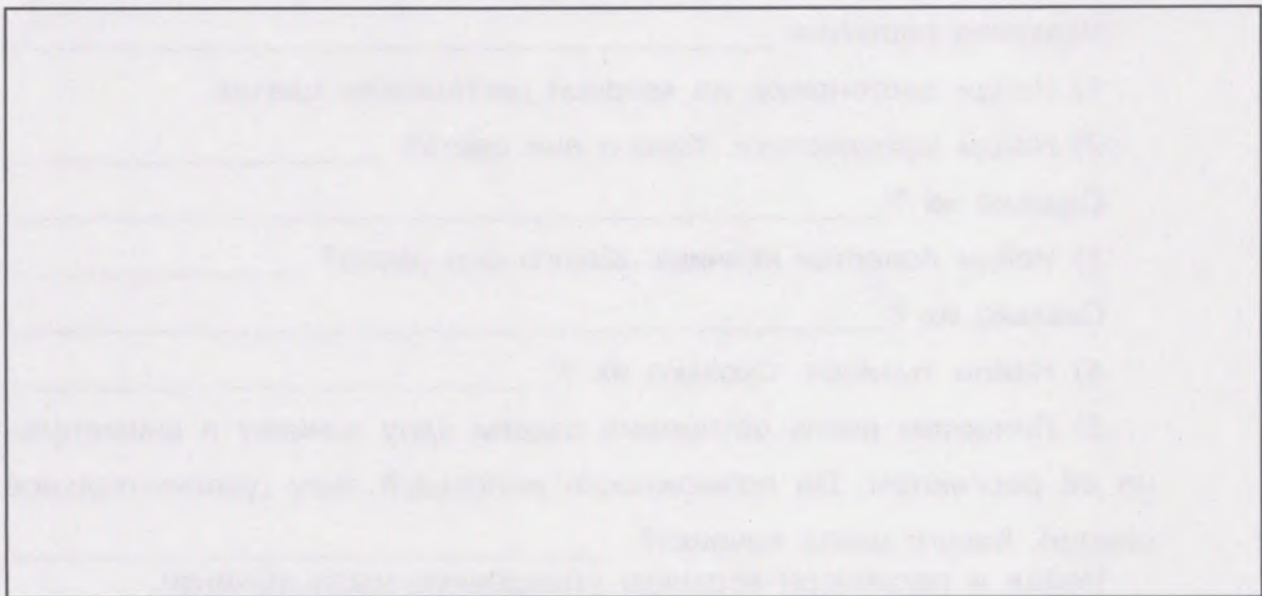


Рис. 5

Задание 9. Выбери какое-нибудь растение, можно комнатное. Нарисуй его и на рисунке подпиши названия частей растения.



◆ **Задание 10.** Учитель вызвал к доске Колю и Серёжу. Мальчики получили задание назвать части растения. Коля ответил так:

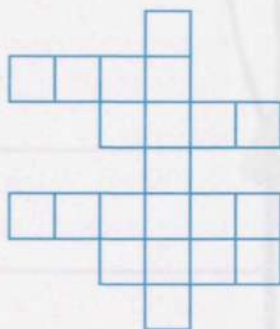
Части растения: корень, стебель, лист, цветок, плод, семя.

Серёжа ответил так:

Части растения: корень, лист, цветок, плод, семя.

Коля получил «5», а Серёжа — «4». Объясни почему. Дополни ответ Серёжи.

◆ **Задание 11.** Заполни кроссворд названиями частей растения.



ЦВЕТОК

Задание 12. Внимательно рассмотри части цветка гороха, петунии, душистого табака или другого растения. Задание выполняй по плану:

Название растения _____.

1) Найди цветоножку, на которой расположен цветок.

2) Найди чашелистики. Какого они цвета? _____.

Сколько их? _____.

3) Найди лепестки венчика. Какого они цвета? _____.

Сколько их? _____.

4) Найди тычинки. Сколько их? _____.

5) Пинцетом очень осторожно отдели одну тычинку и внимательно её рассмотри. По возможности используй лупу (увеличительное стекло). Какого цвета тычинка? _____.

Найди и рассмотри верхнюю утолщённую часть тычинки.

6) В центре цветка находится пестик. Отдели его пинцетом и рассмотри с помощью лупы. Найди нижнюю утолщённую часть.

7) На рисунке 6 подпиши части цветка. Это можно сделать либо по ходу практической работы, либо после её выполнения.

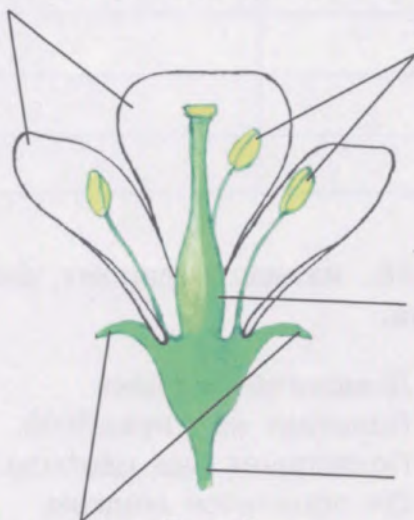


Рис. 6

Задание 13. Сравни строение цветков двух растений. Найди в них сходство и различие по количеству и окраске чашелистиков, лепестков венчика, тычинок и пестиков.

Названия растений: _____.

Сходство в строении цветков	Различия в строении цветков

Сходство в строении цветков	Различия в строении цветков

Задание 14. Отгадай, каким «медком» делится цветок с домовитой хозяйкой-пчелой.

Домовитая хозяйка
 Полетает над лужайкой,
 Похлопочет над цветком —
 Он поделится медком.
 Это _____.

Задание 15. Напиши, какие соцветия изображены на рисунке 7 (а, б). Приведи по 2—3 примера растений с такими соцветиями.



Рис. 7а

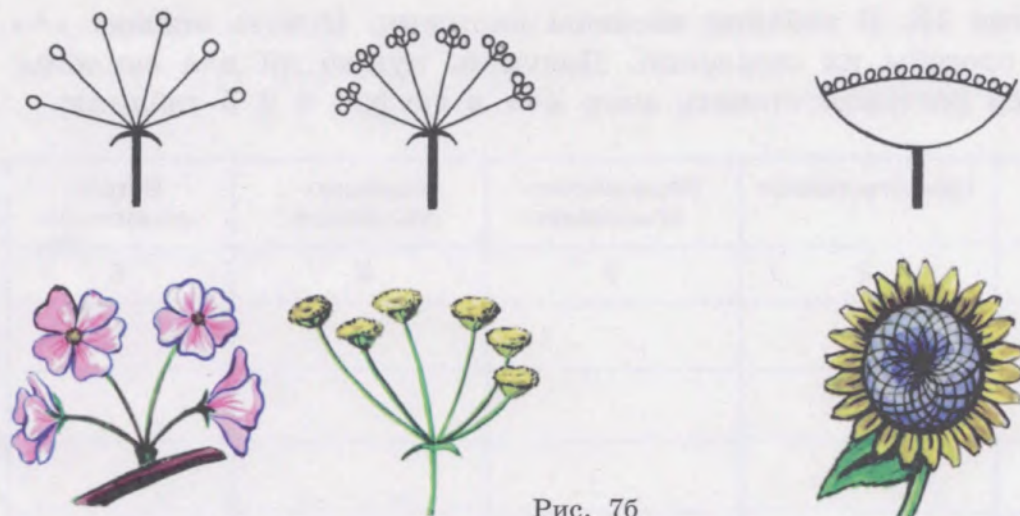


Рис. 76

◆ **Задание 16.** В чём положительное значение соцветий для растений? Найди правильные ответы и отметь их знаком «+».

Цветки становятся ароматнее и заметнее для насекомых.

В соцветии созревает больше семян, чем в одном цветке.

Из соцветий получается красивый букет.

Задание 17. Рассмотрите на рисунке 8 схемы опыления растений. Подпишите, какое опыление изображено на каждой схеме.

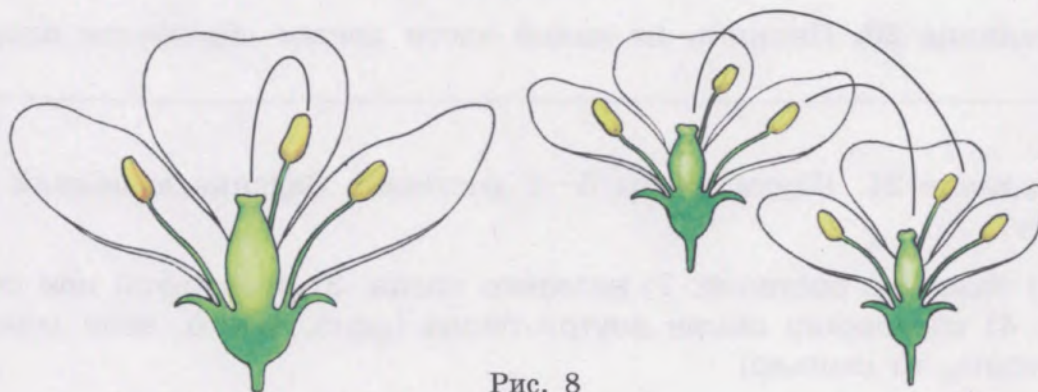


Рис. 8

Задание 18. В таблице названы растения. Отметь знаком «+» виды и способы их опыления. Подумай, нужно ли для самоопыляющихся растений ставить знак «+» в графах 4 и 5 таблицы.

Растение	Самоопыляемое	Перекрёстно-опыляемое	Насекомоопыляемое	Ветроопыляемое
1	2	3	4	5
1. Пшеница				
2. Картофель				
3. Яблоня				
4. Томат				
5. Огурец				
6. Тополь				

◆ **Задание 19.** Вернись к заданию 14. Прочитай ещё раз загадку. Что произойдёт в цветке, когда пчела будет брать из него «медок»? Допиши предложение.

В цветке произойдёт _____.

ПЛОДЫ

Задание 20. Напиши, из какой части цветка образуется плод.

Задание 21. Изучи плоды 5—6 растений. Задание выполняй по плану:

1) название растения; 2) название плода; 3) плод сухой или сочный; 4) количество семян внутри плода (одно, много, если можно сосчитать, то сколько).

По мере выполнения работы заполняй таблицу.

Растение	Плод	Сухой плод или сочный	Односемянный плод или многосемянный

Задание 22. На рисунке 9 подпиши названия растений, на которых образовались эти плоды.

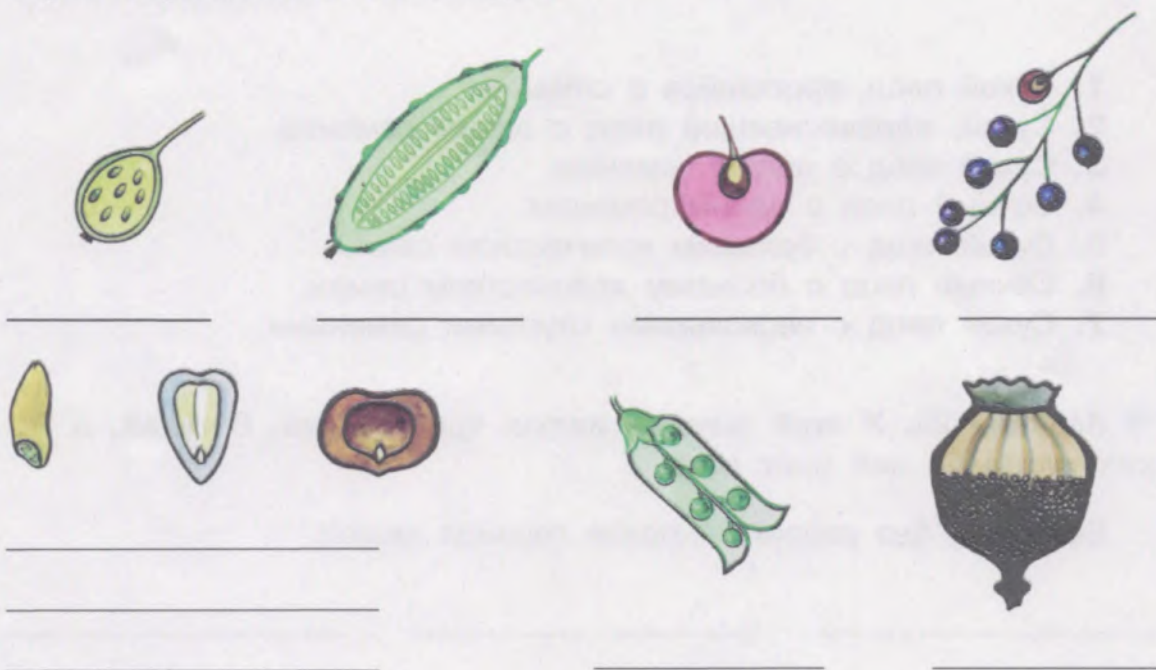


Рис. 9

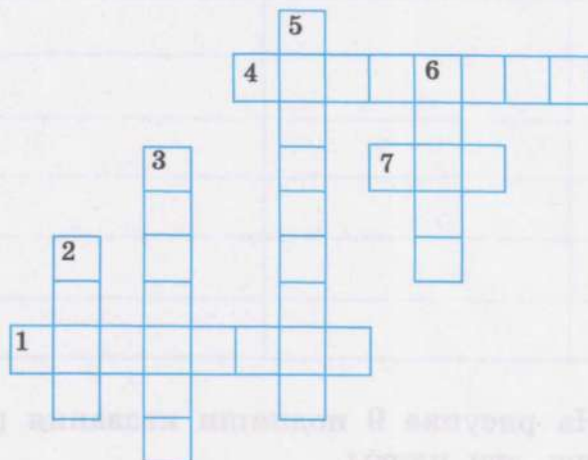
◆ **Задание 23.** Что является главным признаком плода? Отметь знаком «+» ответ, с которым ты согласен, и знаком «-» ответы, с которыми ты не согласен.

Все плоды можно есть.

Плоды имеют красивую окраску.

Плоды образуются на месте цветка. В них есть семена.

◆ **Задание 24.** Кроссворд «Сухие и сочные плоды».



1. Сухой плод, сросшийся с семенем.
2. Сухой, одревесневший плод с одним семенем.
3. Сухой плод с одним семенем.
4. Сочный плод с одним семенем.
5. Сухой плод с большим количеством семян.
6. Сочный плод с большим количеством семян.
7. Сухой плод с несколькими круглыми семенами.

◆ **Задание 25.** У этой загадки целых три отгадки. Отгадай, о каких плодах в ней идёт речь.

Без окон, без дверей — полна горница людей.

РАСПРОСТРАНЕНИЕ ПЛОДОВ И СЕМЯН

Задание 26. Во время экскурсии в природу понаблюдай за распространением плодов и семян. Обрати внимание на их приспособления к распространению: крылышки, пушистые волоски, крючки, сочная яркая мякоть — приманка для птиц и других животных.

На основании этих наблюдений выполни задание 27.

Задание 27. Заполни таблицу.

Растение	Особенности плода, семени, связанные с распространением	Как распространяются плоды и семена

◆ **Задание 28.** О каких способах распространения плодов и семян говорится в загадках? Если знаешь, напиши названия растений.

Я шариком пушистым
белею в поле чистом,
а дунул ветерок —
остался стебелёк.

Никого я не боюсь,
сам к любому прицеплюсь.

СЕМЯ

Задание 29. Рассмотрите семена знакомых тебе растений. Сравните их между собой. Каковы форма, окраска, размеры семян? Результаты наблюдений запишите в таблицу. Размеры семени определяйте по сравнению с семенами того растения, которое рассматривали первым. Записывайте, употребляя слова **крупнее**, **мельче**.

Растение	Форма семени	Окраска семени	Размер семени

Задание 30. На рисунке 10 подпиши части семени фасоли.

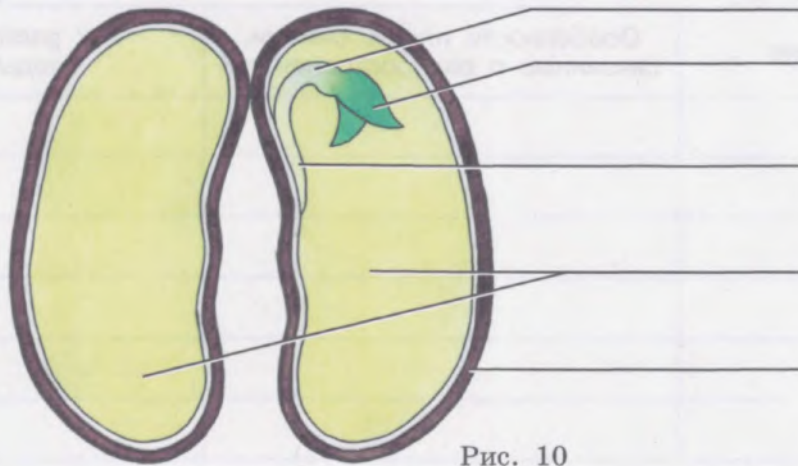


Рис. 10

Количество семядолей _____.

Задание 31. Наблюдай за развитием проростка и прорастанием семени _____.
(название растения)

Части зародыша семени	Части растения, развивающиеся из частей зародыша
Корешок	
Стебелёк	
Листочки	

Задание 32. На рисунке 11 подпиши части зерновки пшеницы.

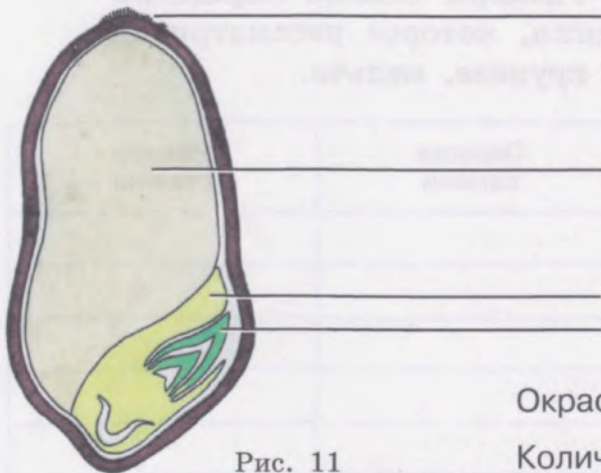


Рис. 11

Окраска зерновки _____.

Количество семядолей _____.

Задание 33. На какие группы делятся растения по числу семядолей в семени? Допиши предложения.

В зародыше семени одна семядоля у _____.

В зародыше семени две семядоли у _____.

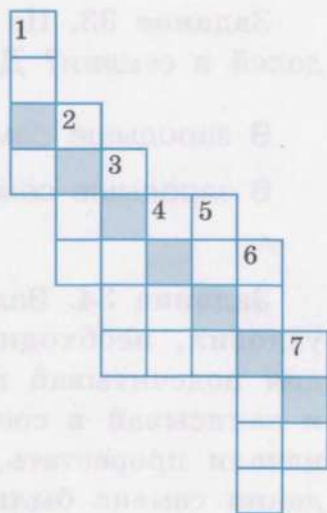
Задание 34. Заложил на проращивание семена, чтобы выяснить условия, необходимые для их прорастания. Начиная с третьего дня подсчитывай количество проросших семян в каждом стакане и записывай в соответствующую графу таблицы. Если семена не начали прорастать, ставь прочерк. Следи, чтобы во время наблюдения семена были обеспечены условиями, обозначенными в таблице.

Обеспечение семян условиями				
Дни	 1 влага воздух тепло	 2 воздух тепло	 3 влага тепло	 4 влага воздух
3-й	_____	_____	_____	_____
4-й	_____	_____	_____	_____
5-й	_____	_____	_____	_____
6-й	_____	_____	_____	_____
7-й	_____	_____	_____	_____

Вывод: _____

◆ **Задание 35.** Что является главной частью семени? Реши кроссворд, и в выделенных клеточках ты прочитаешь ответ.

1. Сосуд, в который ставят букет цветов.
2. Летний зной.
3. Сильный дождь с громом и молнией.
4. Декоративный кустарник с шипами.
5. Передвижение на велосипеде, машине, поезде.
6. Часть тела птицы, с помощью которой она летает.
7. Парные органы на голове человека, с помощью которых он слышит.



Задание 36. Поставь опыт по определению всхожести семян. Следи за их прорастанием. Результаты наблюдений записывай в таблицу. Через 10 дней определи всхожесть семян и сделай вывод, пригодны ли они для посева.

	Дни										Итого	
	1	2	3	4	5	6	7	8	9	10		
Количество проросших семян												

Вывод: _____

Задание 37. Веди наблюдение за прорастанием семян, посеянных на разную глубину. На стекле банки специальным карандашом пронумеруй посеянные семена. Наблюдения записывай в таблицу.

	Номера семян					
	1	2	3	4	5	6
Глубина заделки семян						
Дата появления всходов						

Сделай вывод: как влияет глубина заделки семян на сроки прорастания? _____

Сравни проросшие растения по внешнему виду.

Какое растение на вид самое крепкое? № _____.

Какое растение самое слабое? № _____.

♦ **Задание 38.** Отгадай загадки, и ты назовёшь растения, которые размножаются семенами.

Кафтан на мне зелёный,
А сердце, как кумач,
На вкус, как сахар, сладок,
А сам похож на мяч.

Красная девица
Родилась в темнице.
Выкинула косу за окошко ловко.
Наступает осень, выдернут

В огороде у дорожки
Стоит солнышко на ножке,
Только жёлтые лучи
У него не горячи.

Летом — в огороде
Свежие, зелёные,
А зимою — в бочке
Крепкие, солёные.

КОРЕНЬ

Задание 39. На рисунке 12 обозначь главные, боковые и придаточные корни.

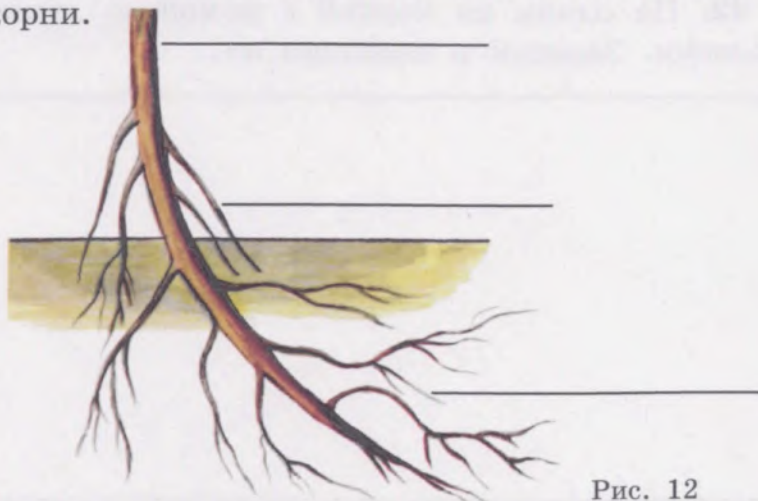


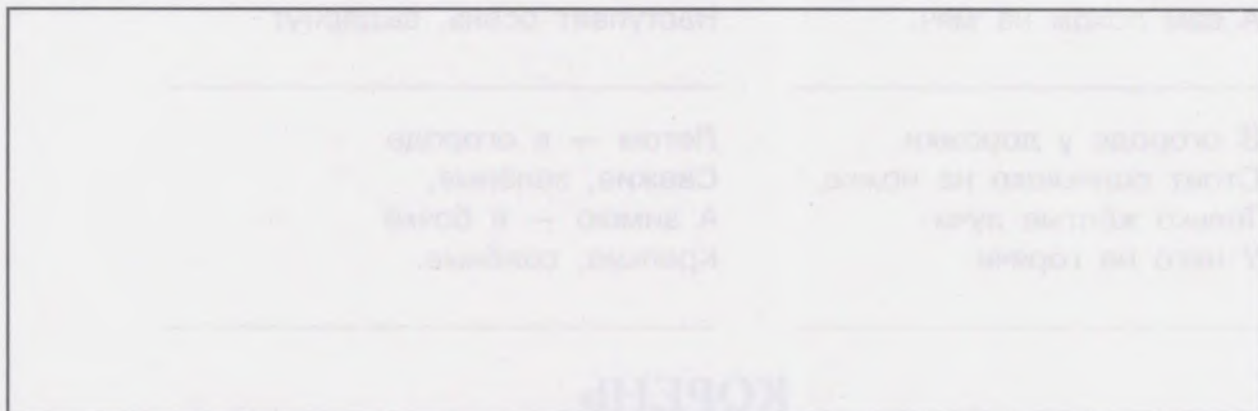
Рис. 12

Задание 40. Заполни таблицу.

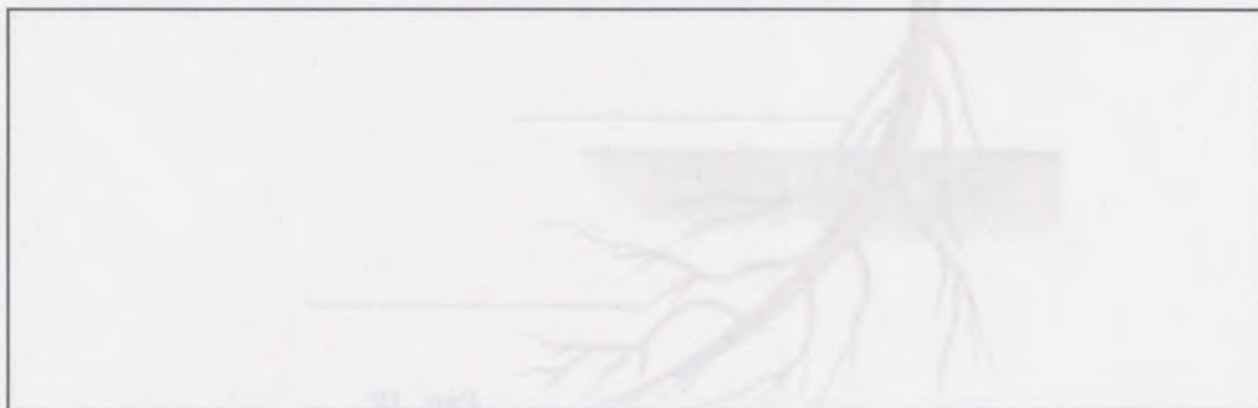
Развитие корней

Виды корней	Из чего развиваются
Главные корни	
Боковые корни	
Придаточные корни	

◆ **Задание 41.** На огороде (в саду, в поле, на пустыре) выкопай одуванчик и мятлик. Рассмотр их корни. Определи, какая корневая система у этих растений. Найди боковые корни. Зарисуй корни этих растений и подпиши названия корней и корневых систем.



◆ **Задание 42.** На одном из корней с помощью лупы рассмотри корневые волоски. Зарисуй и подпиши их.



Задание 43. Подпиши названия корневых систем на рисунке 13.

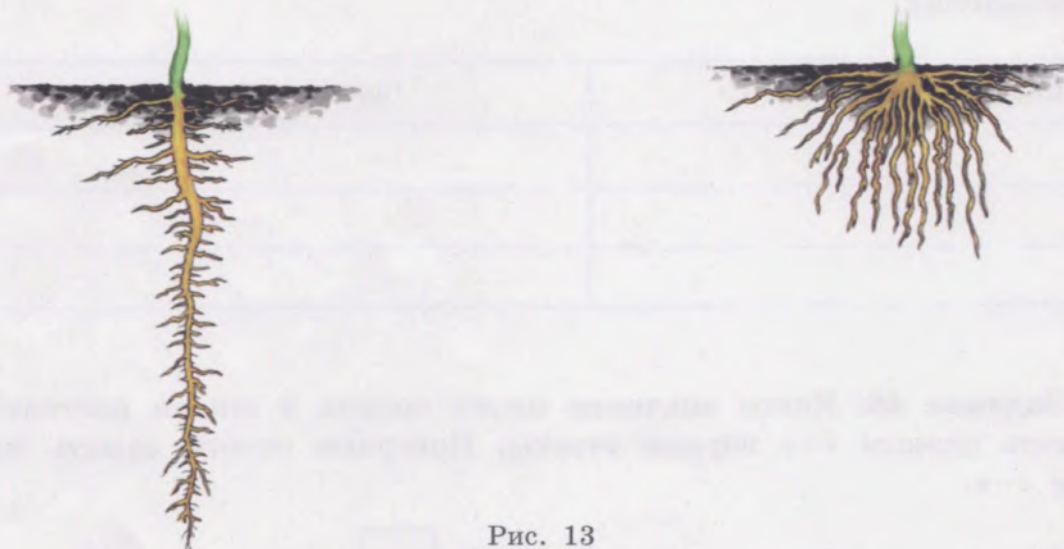


Рис. 13

Задание 44. Какие корневые системы у растений, перечисленных в таблице? В соответствующей графе поставь знак «+». Таблицу можно дополнить своими примерами.

Растение	Корневая система	
	мочковатая	стержневая
Петрушка		
Пшеница		
Рожь		
Морковь		
Яблоня		
Кукуруза		
Мятлик		
Одуванчик		

Задание 45. Заполни таблицу. Слева впиши названия видоизменений корней, справа — примеры растений, имеющих такие видоизменения.

Видоизменения корней	Примеры растений

Задание 46. Какое значение имеет корень в жизни растений? Отметь знаком «+» верные ответы. Неверные ответы отметь знаком «-».

Корень укрепляет растение в почве.

На корнях образуются цветки.

Корень всасывает из почвы воду и минеральные вещества.

Корень накапливает питательные вещества.

Корень служит размножению растений.

Корень украшает растение.

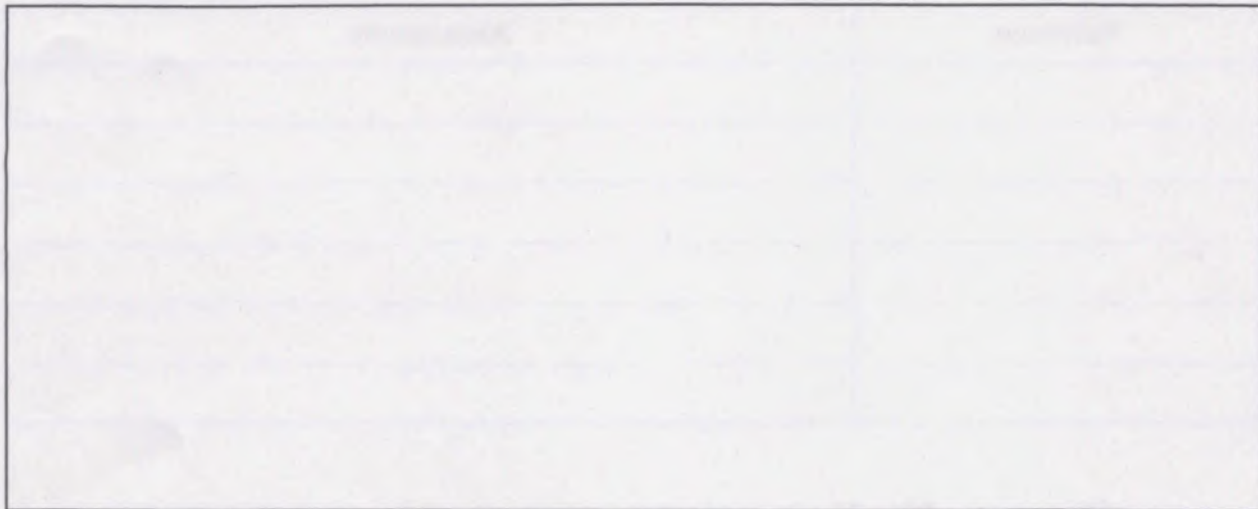
♦ **Задание 47.** Отгадай загадку. Объясни ответ.

Царства тёмного жильцы
 Ползут в разные концы,
 Неустанно влагу пьют,
 Всем растениям жизнь дают.

ЛИСТ

ВНЕШНЕЕ СТРОЕНИЕ ЛИСТА

Задание 48. Нарисуй разные по форме листья растений.

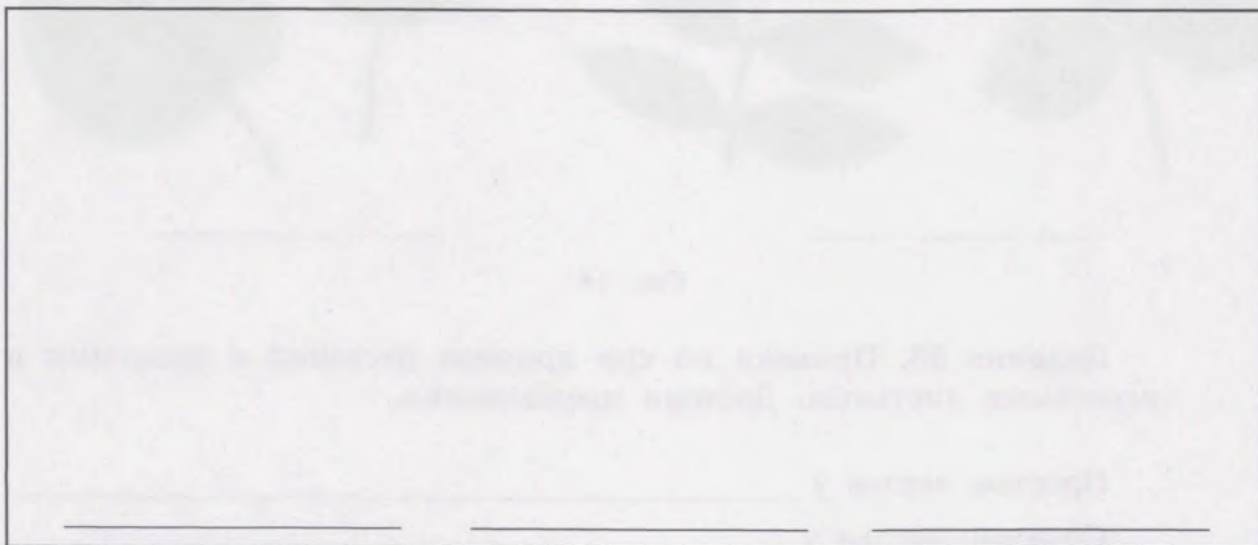


Задание 49. Из какой части зародыша семени развиваются листья?

Допиши предложение.

Листья развиваются из _____.

Задание 50. Сделай рисунки листьев с сетчатым, дуговым и параллельным жилкованием. Сделай подписи.



◆ **Задание 51.** Из засушенных листьев отбери по 2 растения с разным жилкованием. Заполни таблицу. Задание можно выполнить в природе с живыми растениями. При этом их не следует срезать или выкапывать.

Растение	Жилкование

Задание 52. Подпиши на рисунке 14 простые и сложные листья.

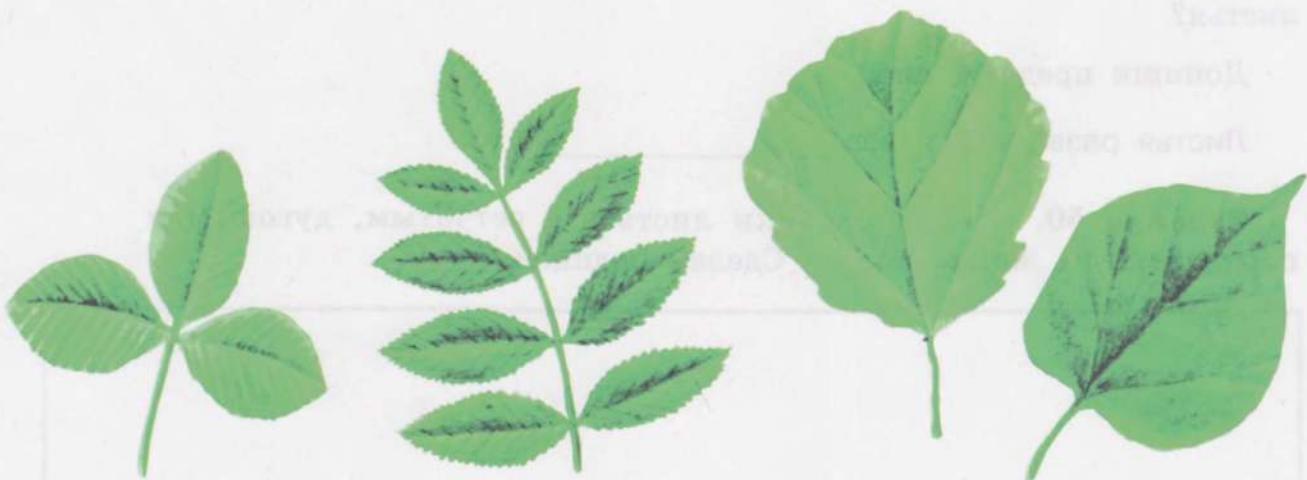


Рис. 14

Задание 53. Приведи по три примера растений с простыми и сложными листьями. Допиши предложения.

Простые листья у _____.

Сложные листья у _____.

ОБРАЗОВАНИЕ ОРГАНИЧЕСКИХ ВЕЩЕСТВ В РАСТЕНИИ

Задание 54. Для образования органических веществ в листьях необходимы определённые условия. Какие это условия? Отметь знаком «+» правильные ответы. Неправильные ответы отметь знаком «-».

Углекислый газ воздуха

Свет

Полезные ископаемые

Кислород

Хлорофилл в листьях

Тепло

Вода из почвы

Музыка

Задание 55. Допиши недостающие слова в предложении.

Питательные вещества образуются в зелёных листьях растений из углекислого газа и _____ под действием _____.

◆ **Задание 56.** Отгадай загадку.

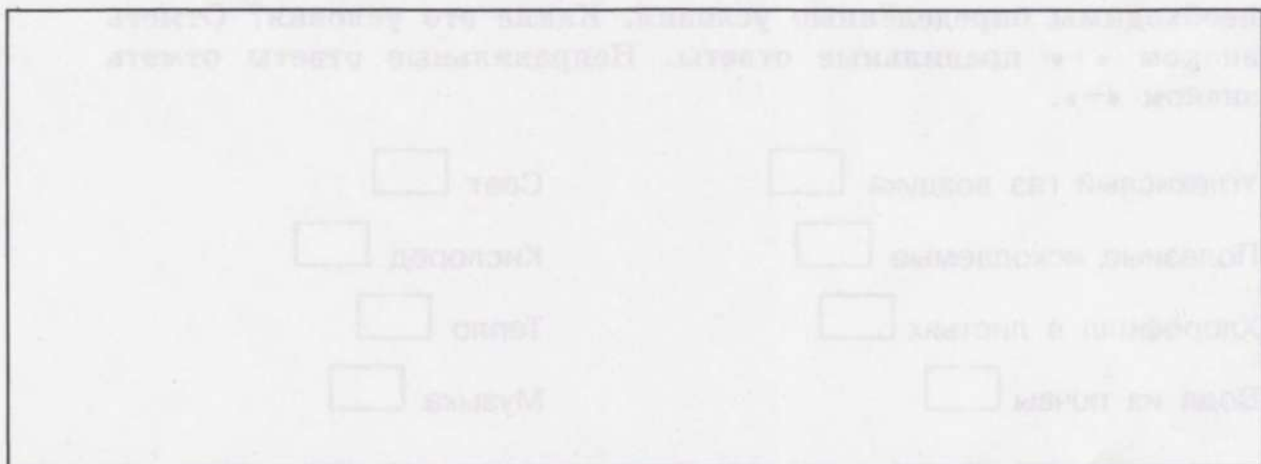
Есть в природе живая фабрика. Она производит капусту, морковь, свёклу для борща, картошку, рис, гречку для гарнира, муку для блинов и пирогов, сладости на десерт. Что же это за фабрика, да ещё живая?

Ты, конечно, догадался. Это _____. Если хочешь проверить, правильно ли ты отгадал, реши ребус.



ИСПАРЕНИЕ ВОДЫ ЛИСТЬЯМИ

Задание 57. Сделай схематический рисунок растения и покажи путь воды в нём.



◆ **Задание 58.** Почему даже в самую жаркую погоду листья растений остаются прохладными? Выбери правильный ответ и отметь его знаком «+». Неправильные ответы отметь знаком «-».

Листья находятся в тени других листьев.

Листья испаряют воду, на это расходуется тепло.

Листья голые. Они ни во что не одеты.

Задание 59. Заполни таблицу.

Потребление воды растением и испарение воды листьями.

Растение	Особенности листьев	Потребление и испарение воды: много или мало
Капуста	Листья сочные, крупные	
Кукуруза	Листья длинные и широкие	
Земляника	Листья опушённые	
Морковь	Лист сильно рассечённый, поверхность листа небольшая	
Яблоня	Листья средних размеров, опушённые	

ДЫХАНИЕ РАСТЕНИЙ

Задание 60. Внимательно прочитай текст таблицы. В пустые графы таблицы впиши два названия «Дыхание» и «Питание».

Поглощение кислорода	Поглощение углекислого газа
Выделение углекислого газа	Выделение кислорода
Расход питательных веществ	Образование питательных веществ
Выделение тепла	Поглощение тепла
Происходит постоянно	Происходит только на свету

Питание и дыхание — одинаковые или разные процессы? Сделай вывод и запиши его. _____

Задание 61. Где на рисунке 15 изображён процесс питания, а где — дыхания? Подпиши рисунок.



Рис. 15

Задание 62. Прочитай стихотворения. Какие изменения в жизни растений в них описаны?

Полюбуйтесь — маскарад!
Лес меняет свой наряд.
Снял зелёный — мерит новый:
Жёлтый, красный и лиловый.

В. Приходько

Утром мы во двор идём —
Листья сыплются дождём.
Под ногами шелестят
И летят, летят, летят...

Е. Трутнева

Это _____.

Это _____.

Задание 63. Осенью собери коллекцию опавших листьев. Засуши их. Для этого возьми небольшой кусок фанеры. Положи на неё несколько сложенных газет. Затем возьми лист бумаги в форме тетрадной обложки, как показано на рисунке 16. Разложи собранные листья. Закрой сушильной обложкой. Положи сверху несколько газет. В качестве груза можно использовать стопки книг.

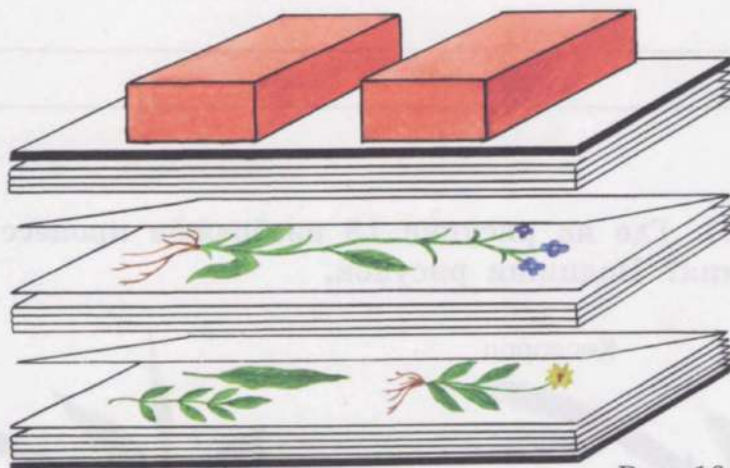


Рис. 16

Через день-два замени влажные газеты на сухие. Через несколько дней высушенные листья разложи на бумаге для рисования. Аккуратно в нескольких местах пришей каждый лист к бумаге так, чтобы нитки были незаметны. Каждую оформленную страницу вложи в полиэтиленовый файл. Это позволит сохранить листья несколько лет.

При оформлении старайся подобрать листья с разными признаками: простые и сложные, с дуговым, сетчатым и параллельным жилкованием, разной окраски.

На одну страницу достаточно прикрепить два-три листа растения. Листья должны быть не слишком крупные и неповреждённые.

◆ **Задание 64.** Составь календарь листопада деревьев и кустарников вашей местности. В календаре укажи название растения, начало и конец листопада. Используй форму для календаря.

Растение	Начало листопада	Конец листопада

◆ **Задание 65.** Отгадай загадку. Объясни ответ.

Уселись на веточках весной пичужки
И что-то лопочут при встрече друг дружке.
Весной и летом сидят, не слетая,
Зимой посмотришь — исчезла вся стая.

Задание 66. Каково значение листопада для растений? Отметь знаком «+» верные ответы. Неверные ответы отметь знаком «-».

- Уменьшает испарение воды растением.
- Облегчает катание на лыжах среди деревьев.
- Предохраняет от поломки веток.
- Выводит из растений ненужные вещества.
- В лесу будет светлее.
- Животным легче отыскивать корм.

♦ **Задание 67.** Вспомни о значении листьев для жизни растения и заполни схему.

Выбери для этого нужные слова и словосочетания: **прорастание, дыхание, питание, всасывание минеральных солей из почвы, изменение окраски, листопад и выведение ненужных веществ, испарение воды, запасание питательных веществ, цветение.**



СТЕБЕЛЬ

Задание 68. Из какой части зародыша семени образуется стебель? Допиши предложение.

Стебель развивается из _____.

Задание 69. На рисунке 17 подпиши названия слоёв стебля.

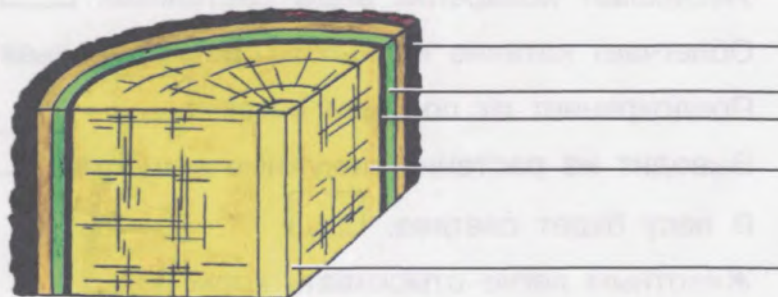


Рис. 17

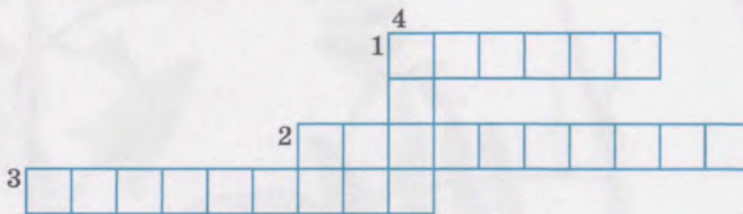
Задание 70. Как располагаются слои в стебле древесного растения? Допиши предложение.

Стебель сверху покрыт _____, затем слои идут в таком порядке: _____, _____, _____.

Задание 71. Вспомни значение каждого слоя стебля. Заполни таблицу.

Слой стебля дерева	Значение
Кора	
Камбий	
Древесина	
Сердцевина	

♦ **Задание 72.** Чтобы хорошо запомнить, из каких слоёв состоит стебель, реши кроссворд.



1. Слой стебля, расположенный между корой и древесиной.
2. Самая центральная часть стебля.
3. Слой стебля, расположенный между камбием и сердцевинной.
4. Самый наружный слой стебля.

ЗНАЧЕНИЕ СТЕБЛЯ В ЖИЗНИ РАСТЕНИЯ

Задание 73. Какое значение в жизни растения имеет стебель? Поставь знак «+» около правильных ответов, знак «-» около неправильных.

- Стебель соединяет корень с листьями.
- Стебель является опорой для растения.
- Стебель проводит воду и минеральные вещества.



Стебель имеет приспособления к распространению плодов и семян.

Растения размножаются с помощью стебля.

В стебле откладывается запас питательных веществ.

Из стебля образуются плоды.

Предложи свои варианты ответов. _____

РАЗНООБРАЗИЕ СТЕБЛЕЙ

Задание 74. На рисунке 18 изображены стебли, различающиеся расположением в пространстве. Как называются эти стебли? Подпиши рисунки. Если знаешь, подпиши и названия растений.



Рис. 18

РАСТЕНИЕ — ЦЕЛОСТНЫЙ ОРГАНИЗМ

Задание 75. Растение имеет надземную и подземную части. На рисунке 19 они разделены чертой. Каждая часть выполняет свою работу. Допиши на линейках в рисунке недостающие слова.

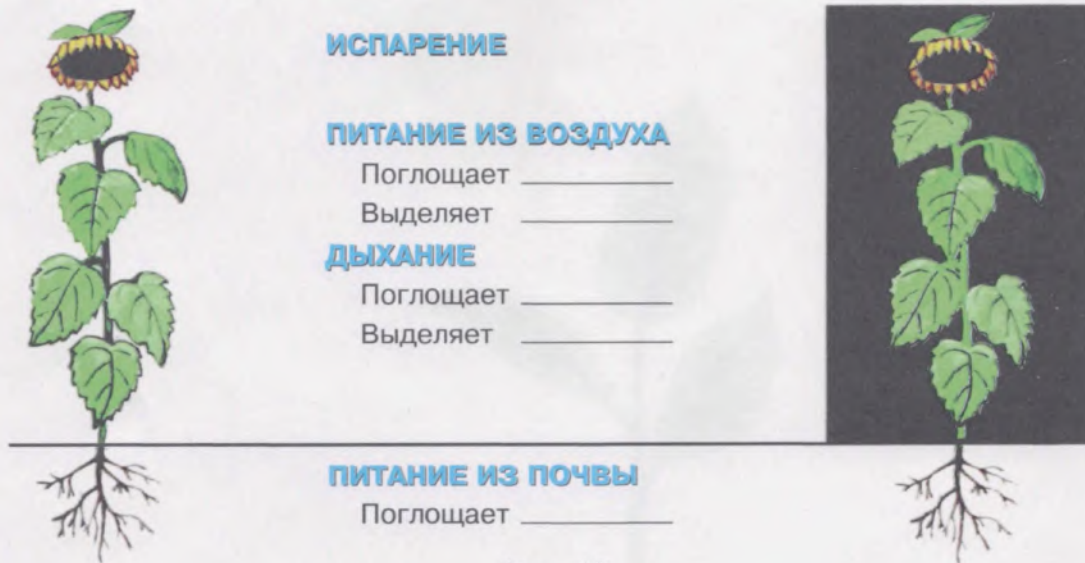


Рис. 19

◆ **Задание 76.** Все части растения связаны между собой. Каждая из них обеспечивает жизнь других частей и растения в целом. Докажи это примерами по данному образцу.

Если в листьях перестают образовываться органические вещества, всем другим частям растения не будет питания. Без пищи растение погибнет.

Если корни перестают _____

Если стебель не будет _____

Задание 77. Отгадай загадку. Объясни ответ.

Дышит и растёт, а ходить не может. _____

Задание 78. Растению для жизни необходимы определённые условия окружающей среды. Напиши, что это за условия на рисунке 20.



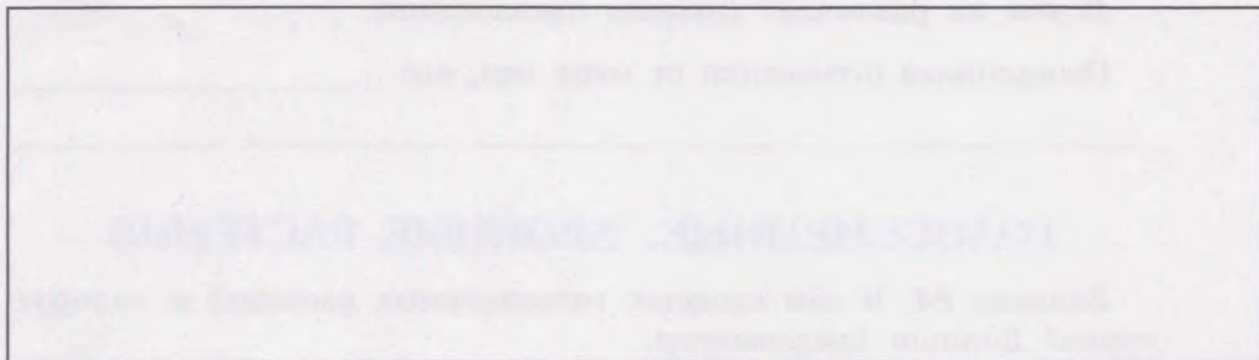
Рис. 20

Задание 79. Выращивая растения, человек стремится создать для них хорошие условия. Напиши, что он для этого делает.

МНОГООБРАЗИЕ РАСТИТЕЛЬНОГО МИРА

МХИ

Задание 80. Зарисуй растение мха. Подпиши его части. Каких известных вам частей у мха нет? Допиши предложение.



У мха нет _____.

◆ **Задание 81.** Отгадай загадки.

Он снизу седоватый.

Повыше — зеленой.

Коль нужно будет ваты,

Найди его скорей.

На болоте вырос я

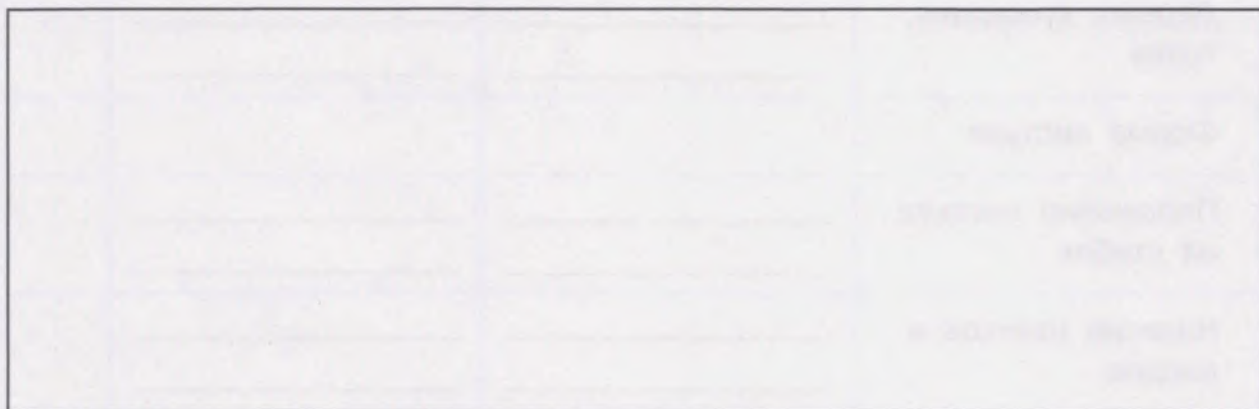
Без цветков, без корня.

Мои детки — не плоды.

Догадайся, кто я.

ПАПОРОТНИКИ

Задание 82. Зарисуй растение папоротника и подпиши его части.



Задание 83. В чём сходство папоротников и мхов? Допиши предложение.

Сходство папоротников со мхами состоит в том, что _____

В чём их различие? Допиши предложение.

Папоротники отличаются от мхов тем, что _____

ГОЛОСЕМЕННЫЕ. ХВОЙНЫЕ РАСТЕНИЯ

Задание 84. В чём сходство голосеменных растений и папоротников? Допиши предложение.

Сходство голосеменных растений с папоротниками состоит в том, что _____

В чём их различие? Допиши предложение.

Голосеменные отличаются от папоротников тем, что _____

Задание 85. Сравни ель и сосну. Найди их сходство и различие. Заполни таблицу. В последней графе таблицы знаком «+» отметить общие признаки, знаком «-» — отличительные.

Признаки	Сосна	Ель	«+»/ «-»
Дерево, кустарник, трава	_____	_____	
Форма листьев			
Положение листьев на стебле	_____	_____	
Наличие цветков и плодов	_____	_____	

Признаки	Сосна	Ель	«+»/ «-»
Способ размножения			
Положение семян в шишке	_____	_____	
Форма и длина шишек	_____	_____	
Требования к условиям жизни (отношение к свету, влаге, теплу)	_____	_____	
	_____	_____	
	_____	_____	

Задание 86. Что получают из сосны и ели? Заполни схему на рисунке 21.

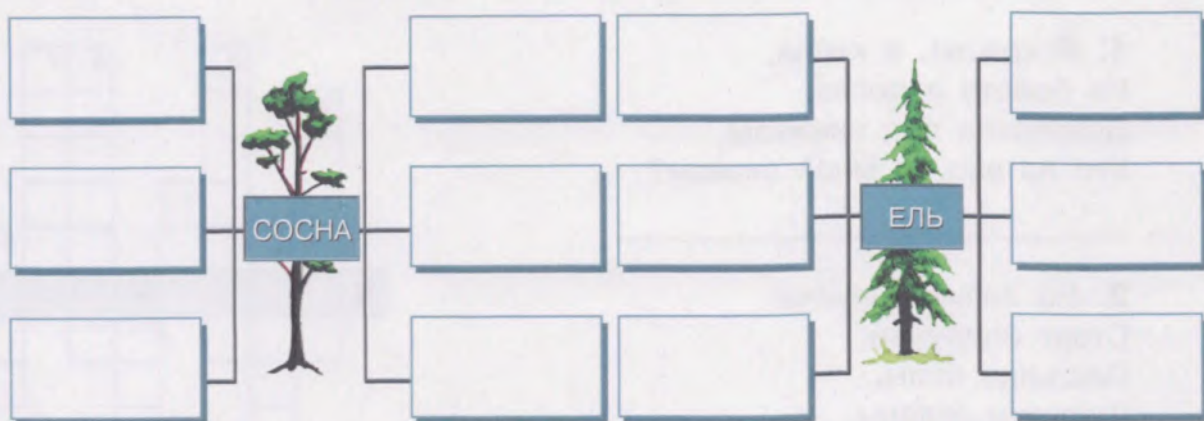


Рис. 21

◆ **Задание 87.** О каких хвойных эти загадки?

У родственницы ёлки
Длинные иголки.
Ветки — на макушке,
Коль не на опушке.

Красу колючую, как ёж,
Зимой зелёною найдёшь.

Сестрица сосен, ёлок
Зимует без иголок.

ПОКРЫТОСЕМЕННЫЕ, ИЛИ ЦВЕТКОВЫЕ

Задание 88. В чём сходство покрытосеменных и голосеменных растений? Допиши предложение.

Сходство покрытосеменных и голосеменных растений состоит в том, что _____

В чём их различие? Допиши предложение.

Покрытосеменные отличаются от голосеменных тем, что _____

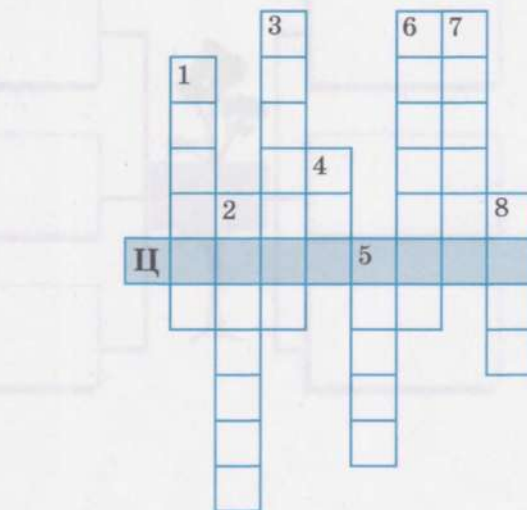
♦ **Задание 89.** Отгадай загадки. Впиши угаданные названия покрытосеменных растений в кроссворд. В выделенных клеточках ты прочитаешь второе название этой группы.

1. Я красна, я кисла,
На болоте я росла,
Дозревала под снежком,
Кто из вас со мной знаком?

2. На лесной опушке
Стоят подружки.
Платица белы,
Шапочки зелены.

3. Что за скрип? Что за хруст?
Это что ещё за куст?
Как же мне без хруста,
Если я — _____

4. Сидит дед — в сто шуб одет.
Кто его раздевает,
Тот слёзы проливает.



5. Что за дерево стоит?
Ветра нет, а лист дрожит!

6. Ах, не трогайте меня:
Обожгу и без огня!

7. Рослые ребятаки
Улеглись на грядке.
Все ребятаки молодцы

И зовутся _____.

8. Кругла, а не месяц.
Желта, а не масло.
С хвостом, а не мышь.

Задание 90. Какими признаками обладают однодольные и двудольные растения? Заполни таблицу, дописав предложения.

Однодольные	Двудольные
Корневая система _____	Корневая система _____
Жилкование листьев _____	Жилкование листьев _____
Количество семядолей в семени _____	Количество семядолей в семени _____
Растения травянистые, деревья, кустарники (неправильное вычерк- нуть)	Растения травянистые, деревья, кустарники (неправильное вычерк- нуть)

Задание 91. Какой признак является главным при определении принадлежности растений к классам? _____

ОДНОДОЛЬНЫЕ ПОКРЫТОСЕМЕННЫЕ РАСТЕНИЯ

Злаковые

Задание 92. Выпиши номера предложений, в которых названы признаки злаковых. _____

1. В цветке 5 лепестков венчика.
2. Чашечка и венчик заменены чешуйками. Их по 3.
3. В цветке 3 тычинки.
4. В цветке 6 тычинок.
5. В цветке много пестиков.
6. В цветке 1 пестик.
7. Плод — ягода.
8. Плод — зерновка.

Задание 93. Запиши в таблицу признаки ячменя и овса.

Часть растения	Особенности строения	
	у ячменя	у овса
Корневая система		
Стебель		
Листья (форма, жилкование)		
Цветок		
Соцветие		
Плод		
Семя		

Задание 94. Повтори по учебнику строение кукурузы. Выяви её отличительные особенности по сравнению с другими злаковыми. Запиши эти особенности. _____

Выращивание зерновых

Задание 95. Запиши в каждой графе таблицы, какие работы проводятся при выращивании зерновых культур.

Подготовка почвы к посеву	Посев	Уход за посевами	Уборка урожая

◆ **Задание 96.** Отгадай загадки. Объясни, какое отношение они имеют к злаковым.

С края на край
Режет чёрный каравай,
Кончит, повернётся,
За то же возьмётся.

Ловок мастер на колёсах:
Косит рожь и заодно
Выбивает из колосьев
Золотистое зерно.

Задание 97. Узнай и запиши, какие злаковые растения возделывают в районе, в котором находится твоя школа. _____

Задание 98. Как используют в твоём районе урожай злаковых?

Использование злаков в народном хозяйстве

Задание 99. Заполни таблицу.

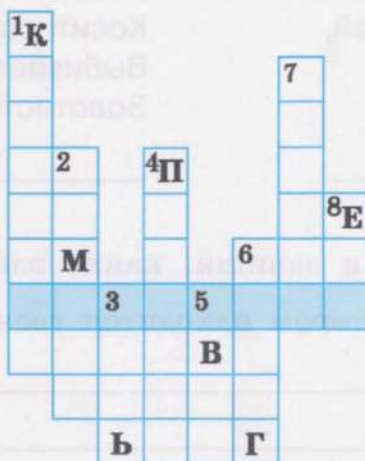
Использование злаков в народном хозяйстве

Злаки	Использование
1. Пшеница	
2. Ячмень	
3. Овёс	
4. Рожь	
5. Кукуруза	

◆ **Задание 100.** Отгадай загадку. Объясни ответ.

В землю — крошки, из земли — лепёшки. _____

◆ **Задание 101.** Впиши в кроссворд названия известных тебе злаковых растений. Если ты правильно выполнишь задание, то в выделенных клеточках прочитаешь название плода злаковых.



Лилейные

Задание 102. Выпиши номера предложений, в которых говорится о признаках лилейных. _____

1. В цветке 4 лепестка венчика.
2. В цветке 6 лепестков венчика.
3. В цветке много тычинок.
4. В цветке 6 тычинок.
5. В цветке 1 пестик.
6. В цветке много пестиков.

Задание 103. Вспомни строение цветка тюльпана и хлорофитума. Заполни таблицу.

Части цветка	Количество частей цветка	
	тюльпан	хлорофитум
Чашелистики		
Лепестки венчика		
Тычинки		
Пестики		

Задание 104. На рисунке 22 подпиши названия растений.



Рис. 22

Задание 105. На рисунке 23 подпиши части луковицы лука.

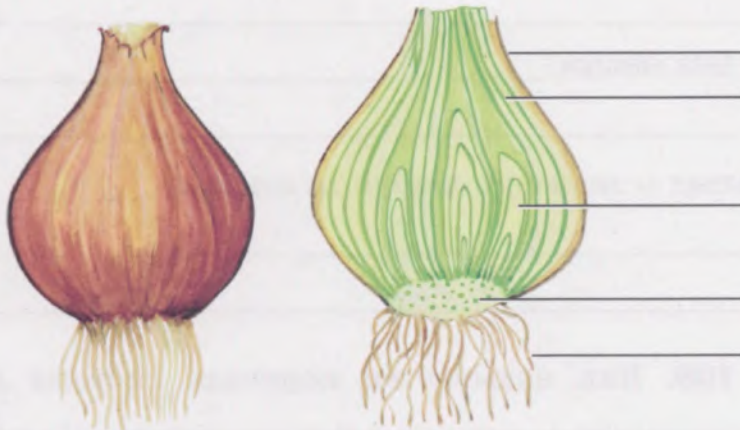


Рис. 23

Задание 106. Рассмотри луковицу чеснока. Чем она покрыта снаружи? _____

Раздели луковицу. Какие части можно рассмотреть на разобранной луковице? _____

На рисунке 24 подпиши части луковицы чеснока.



Рис. 24

Задание 107. Выяви значение наружных чешуй луковицы. Для этого сделай следующее. Возьми две небольшие луковицы. С одной сними верхнюю сухую чешую, а затем положи обе луковицы вместе куда-нибудь на кухне или в комнате. Наблюдай, как будут изменяться луковицы. Запиши:

Луковица с чешуёй _____

Луковица без чешуи _____

Сделай вывод о значении чешуи луковицы: _____

Задание 108. Как называется корневая система лука и чеснока? _____

Задание 109. Выращивание лука на перо в комнатных условиях.

Вымой небольшую баночку и налей в неё воды до верха. Сделай 3 или 4 отметки на одинаковом расстоянии. Отметки можно сделать, наклеив на банку тонкие полоски бумаги.

Вырежи из картонки круг так, чтобы он был на 0,5—1 см шире отверстия банки. В центре картонки сделай отверстие, чтобы в него точно входило донце луковицы.

Положи картонку на банку, вставь в отверстие картонки луковицу. Банку поставь на окно. Веди наблюдения за развитием луковицы и записывай их в таблицу. Следи, чтобы донце луковицы постоянно касалось воды.

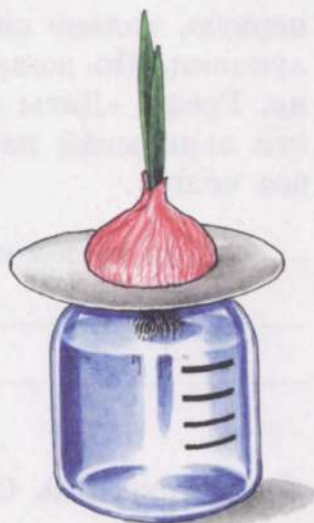


Рис. 25

Наблюдения	Даты наблюдений
Луковицу поставили в воду (начало наблюдений)	
Появились первые корни	
Корни достигли 1-й отметки	
Корни достигли 2-й отметки	
Корни заполнили банку	
Появились зелёные листья	
Длина листьев достигла 5 см	
Длина листьев достигла 10 см	

По желанию это задание ты можешь усложнить, поставив опыт. Замечено, что, если при посадке луковицы в баночку снять верхнюю сухую чешую, луковица быстро прорастает, даёт больше зелёного пера, у неё образуется более сильная корневая система. Чтобы проверить это, посади вторую луковицу так же, как

первую, только сними с неё сухую чешую. Сравни развитие обеих луковиц. По желанию сделай записи и этих наблюдений в таблице. Графу «Даты наблюдений» раздели на две части. В первой части записывай наблюдения за луковицей с чешуёй, во второй — без чешуи.

Сделай вывод и запиши его: _____

◆ **Задание 110.** Отгадай загадки. Объясни ответы.

Цветок, как бубенчик,
Беленький венчик.
Цветёт он не пышно,
Звенит ли — не слышно.

В землю — зубочек,
Из земли — клубочек.

Он родился в майский день,
И лес его хранит.
Мне кажется, его задень, —
Он тихо зазвенит.

Что без печали
Приводит в слёзы?

ДВУДОЛЬНЫЕ ПОКРЫТОСЕМЕННЫЕ РАСТЕНИЯ

Паслёновые

Задание 111. Выпиши номера предложений, в которых говорится о признаках паслёновых. _____

1. В цветке 5 чашелистиков.
2. В цветке 4 чашелистика.
3. В цветке 6 лепестков венчика.
4. В цветке 5 лепестков венчика.
5. В цветке много тычинок.
6. В цветке 5 тычинок.
7. Плод — орех.
8. Плод — ягода.

Задание 112. На рисунке 26 подпиши названия частей растения картофеля.

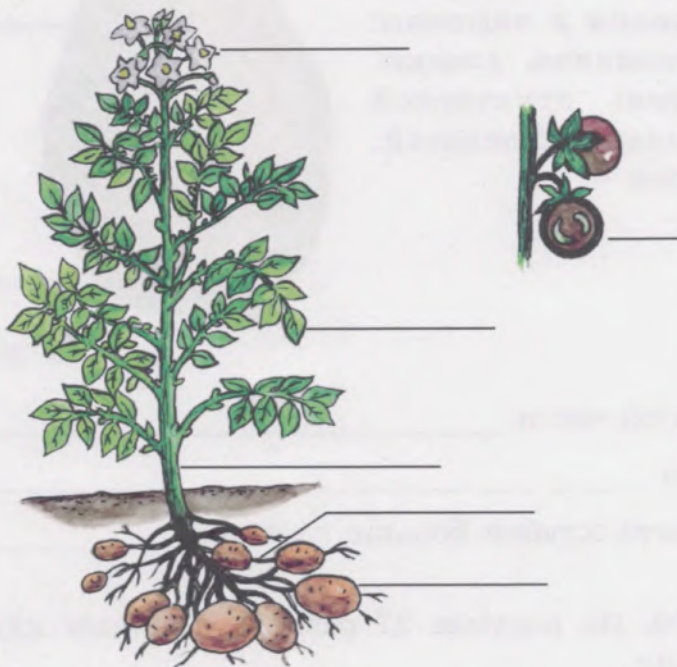


Рис. 26

Задание 113. Рассмотрите разные клубни картофеля.

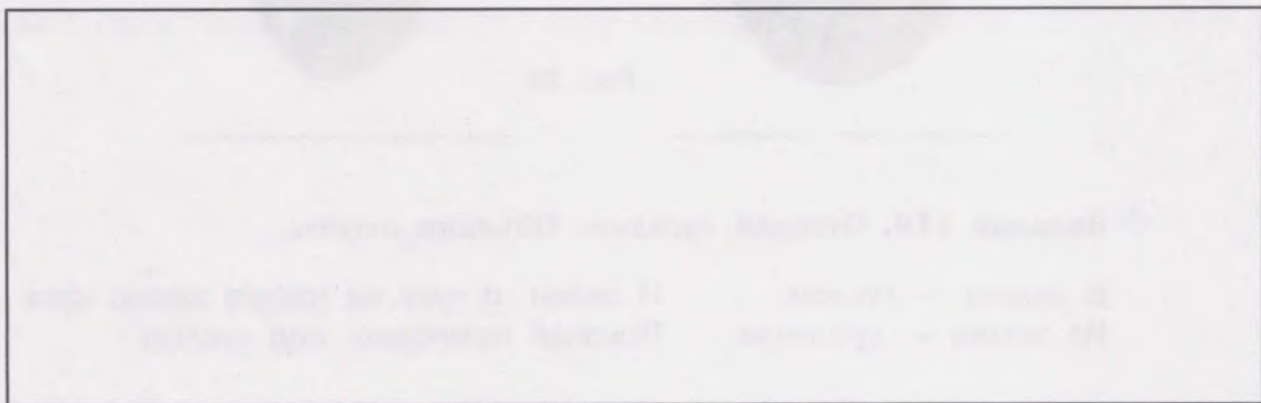
Запиши:

форма _____,

окраска _____,

сверху клубень покрыт _____.

Задание 114. Нарисуй 2—3 клубня картофеля разной формы и окраски.



Задание 115. На рисунке 27 рассмотри клубень картофеля. Покажи стрелками и подпиши: **верхушка, основание, глазки.** Раздели клубень пунктирной линией пополам. Посчитай, сколько глазков:



Рис. 27

в верхушечной части _____,

в основании _____.

В какой части клубня больше глазков? _____

Задание 116. На рисунке 27 раздели линиями клубень для возможной посадки.

Задание 117. Расскажи, как влияет окучивание на картофель.

Задание 118. На рисунке 28 определи и подпиши, как сажать картофель правильно, а как — неправильно.



Рис. 28

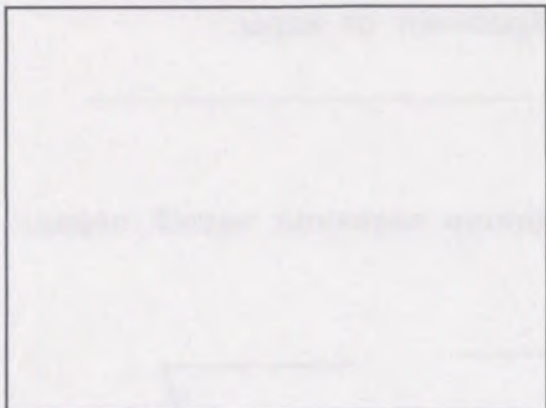
◆ **Задание 119.** Отгадай загадки. Объясни ответы.

В землю — куском,
Из земли — кузовком.

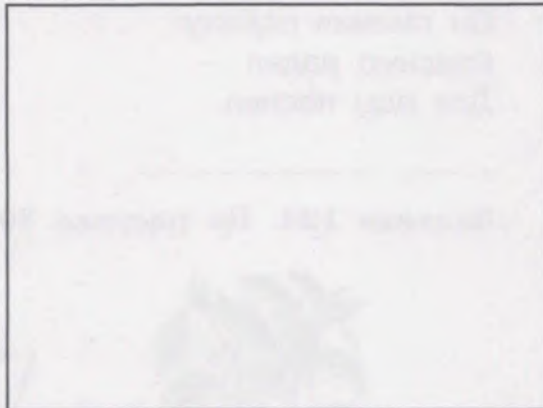
И зелен, и густ на грядке вырос куст.
Покопай немножко: под кустом

Задание 120. Ты положил клубень картофеля на свет, в тепло. Зарисуй клубень в начале и конце опыта. Расскажи, как влияют свет и тепло на клубень картофеля.

Клубень в начале опыта



Клубень через 20 дней



Задание 121. На рисунке 29 подпиши названия частей растения томата.



Рис. 29

Задание 122. Изучи растение томата. Подчеркни в тексте особенности этого растения.

Корневая система: стержневая, мочковатая.

Стебель: травянистый, деревянистый; прямостоячий, стелющийся, вьющийся.

Флод: сухой, сочный; орех, ягода.

◆ **Задание 123.** Отгадай загадки. Объясни ответы.

Был зелёным плод —
Не просился в рот.
Положили в лёжку —
Он сменил одёжку:
Красную надел —
Для еды поспел.

Привязан кустик к колышку,
На кустике — шары.
Бока подставив солнышку,
Краснеют от жары.

Задание 124. На рисунке 30 подпиши названия частей перца.

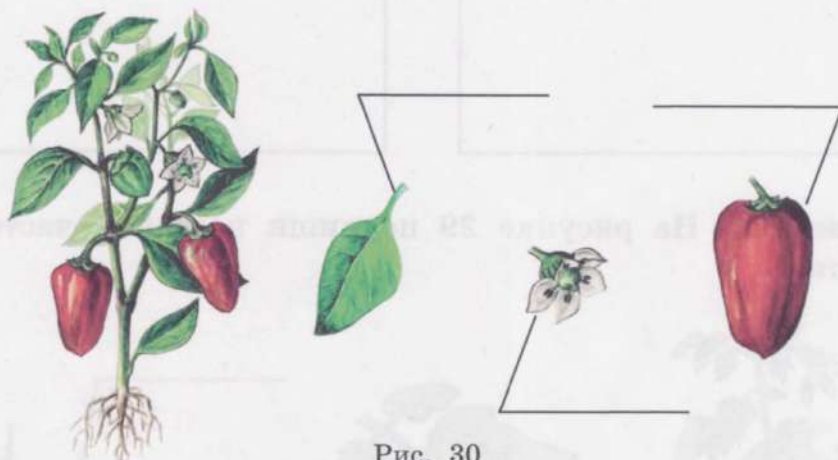


Рис. 30

Задание 125. Зарисуй плоды перца, разные по окраске и форме.



Задание 126. Подчеркни особенности растения перца.

Корневая система: стержневая, мочковатая.

Стебель: деревянистый, травянистый; прямостоячий, стелющийся, вьющийся.

Плод: сухой, сочный; орех, ягода.

◆ Задание 127. Отгадай загадку. Объясни ответ.

Проглотил лишь две щепотки —
И во рту горит, и в глотке,
И в желудке — чуть не сутки!

Задание 128. Подпиши названия растений на рисунке 31.



Рис. 31

Задание 129. На рисунке 32 подпиши названия частей баклажана.



Рис. 32

Задание 130. Рассмотрите баклажан. Подчеркните особенности этого растения.

Корневая система: стержневая, мочковатая.

Стебель: травянистый, деревянистый; прямостоячий, стелющийся, вьющийся.

Плод: сухой, сочный; стручок, ягода.

Задание 131. Нарисуйте плоды баклажана, разные по форме и окраске.



◆ **Задание 132.** Отгадайте загадки. Объясните ответы.

Помидору — брат,
А кумачу не рад:
Он в лиловой рос одежке,
Не краснеет даже в лёжке.

Фиолетовый кафтан
Заказал себе Иван.
Лучше не было кафтана,
Чем кафтан у

Задание 133. Вспомни строение цветков перца, петунии и душистого табака. Заполни таблицу.

Части цветка	Количество частей цветка		
	Перец	Петуния	Душистый табак
Чашелистики			
Лепестки венчика			
Тычинки			
Пестики			

Бобовые

Задание 134. Выпиши номера предложений, в которых говорится о признаках бобовых. _____

1. В цветке много лепестков венчика.
2. В цветке 5 лепестков венчика.
3. В цветке 10 тычинок.
4. В цветке 5 тычинок.
5. Плод — боб.
6. Плод — орех.
7. Корни стержневые с клубеньками.
8. Корни мочковатые без клубеньков.

Задание 135. На рисунке 33 подпиши названия частей растения гороха; на рисунке 34 — названия частей растения фасоли.



Рис. 33

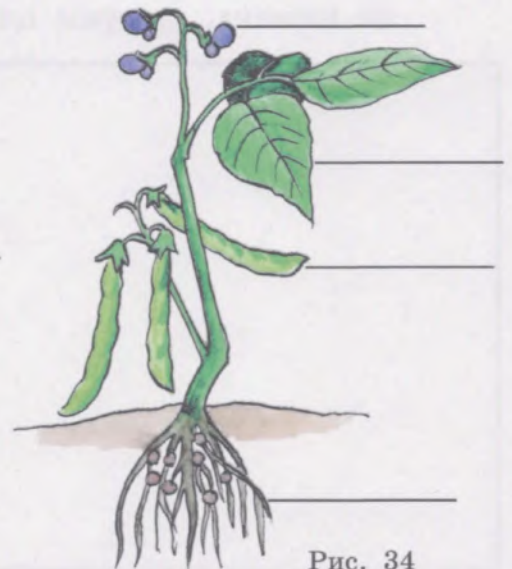


Рис. 34

Задание 136. Изучи внешнее строение гороха или фасоли. (Подчеркни название того растения, которое будешь изучать.)

Корневая система _____.

Листья _____.

Стебель _____.

Задание 137. На рисунке 35 подпиши части цветка.

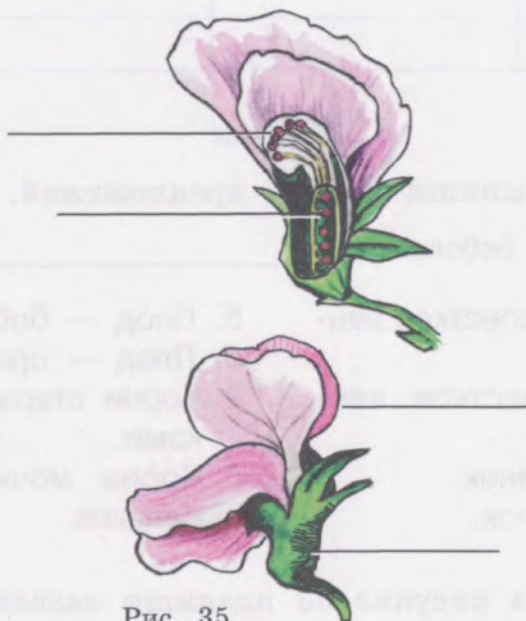
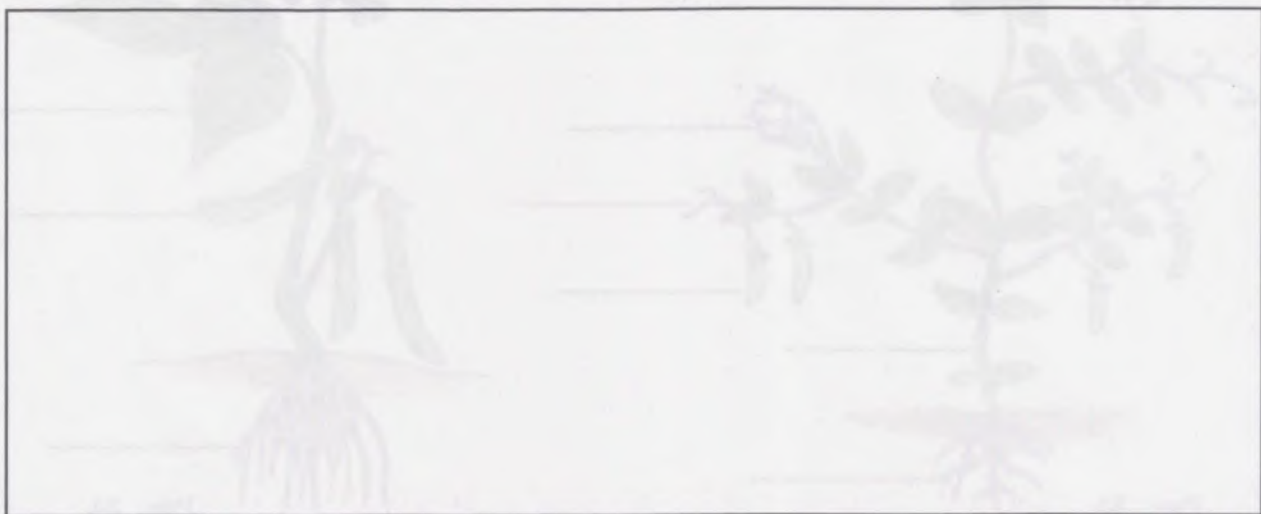


Рис. 35

Задание 138. Зарисуй плод гороха (фасоли). Подпиши его части (семена, створки плода).



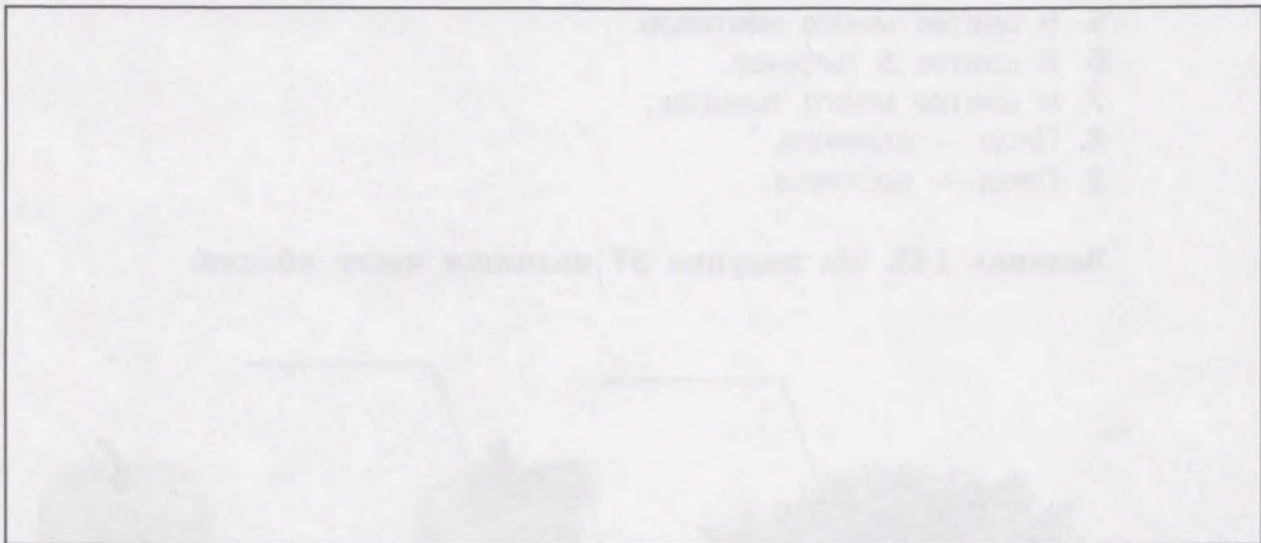
◆ **Задание 139.** Отгадай загадки. Объясни ответы.

В домике зелёном
Им совсем неплохо.
Варят их в бульоне

В длинной светлице
Сели в ряд сестрицы.

И зовут _____.

Задание 140. Сделай рисунок клевера.



Задание 141. Подпиши названия растений на рисунке 36.



Рис. 36

Розоцветные

Задание 142. Выпиши номера признаков, которыми обладают розоцветные. _____

1. В цветке 4 чашелистика и 4 лепестка венчика.
2. В цветке 5 чашелистиков.
3. В цветке 5 лепестков венчика.
4. В цветке 1 пестик.
5. В цветке много пестиков.
6. В цветке 5 тычинок.
7. В цветке много тычинок.
8. Плод — семянка.
9. Плод — костянка.

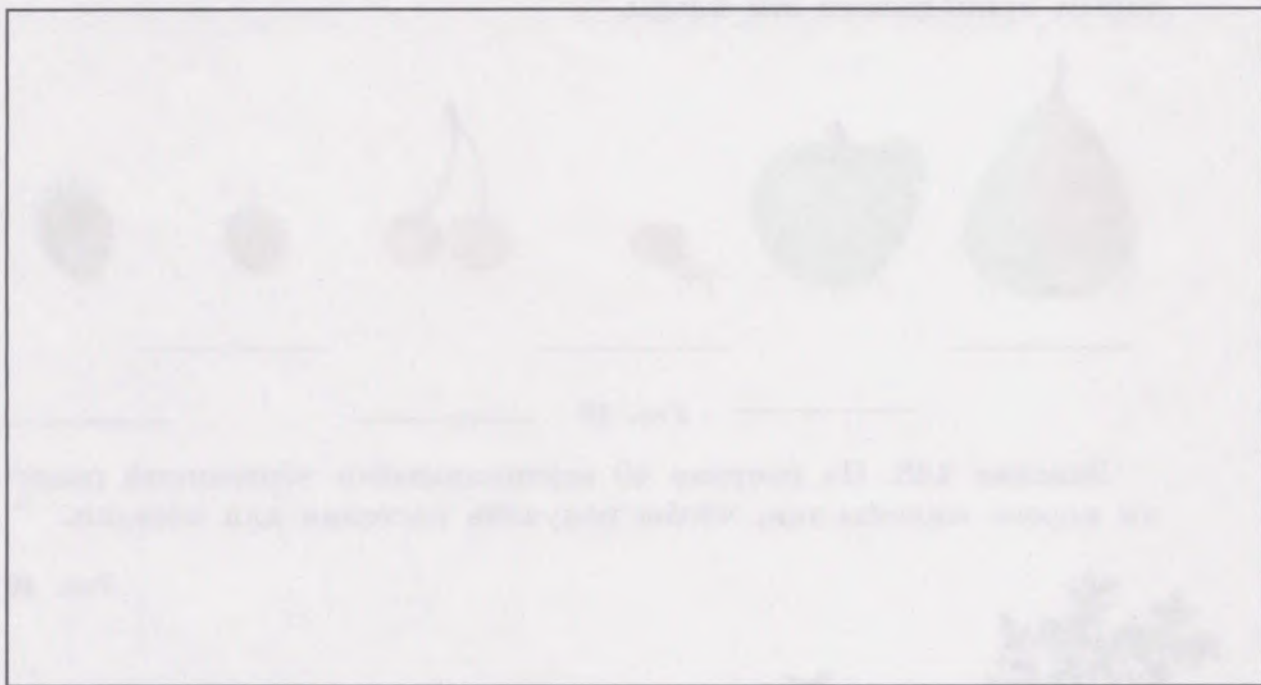
Задание 143. На рисунке 37 подпиши части яблони.



Рис. 37

Задание 144. Напиши названия двух-трёх известных тебе сортов яблонь. _____

Задание 145. Зарисуй яблоки разной формы и окраски.



Задание 146. На рисунке 38 подпиши названия растений.



Рис. 38

Задание 147. На рисунке 39 подпиши названия растений, которым принадлежат эти плоды.

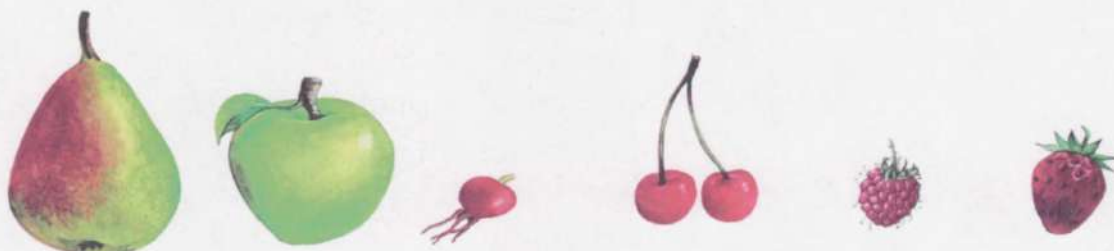
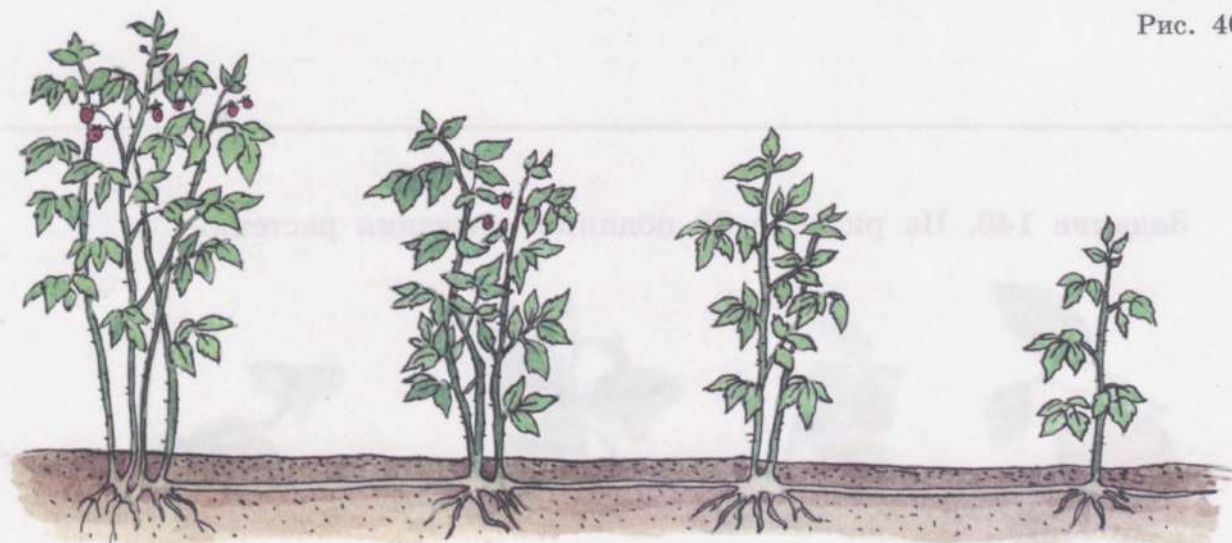


Рис. 39

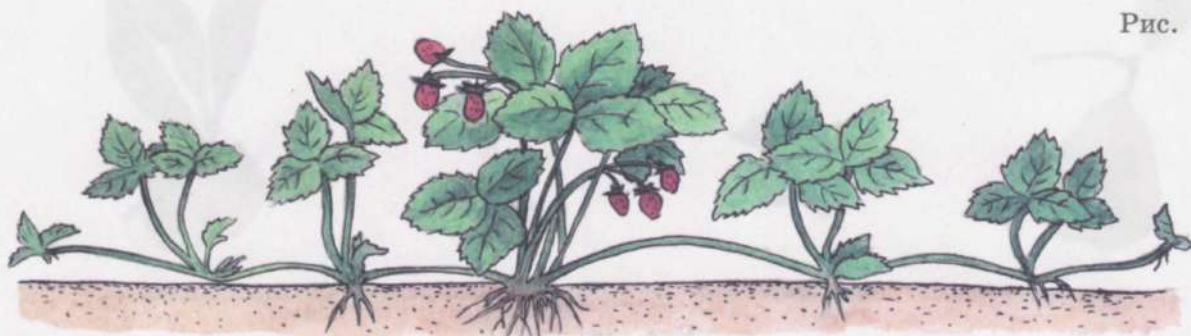
Задание 148. На рисунке 40 вертикальными чёрточками раздели корень малины так, чтобы получить растения для посадки.

Рис. 40



Задание 149. На рисунке 41 обведи красным карандашом молодые растения земляники, которые ты оставишь для посадки.

Рис. 41



Что ты сделаешь с другими усами? _____

Объясни почему.

◆ **Задание 150.** Отгадай загадки. Объясни ответы.

Хоть прячется Алёна
За веточкой зелёной,
Но красная щека
Видна издалека.

Кость с рубцами
И с зубцами,
А мясную часть
Будем кушать всласть.

Я сладкий, рос на юге,
Как солнышко в листве.
Оранжевый и круглый,
Я нравлюсь детворе.

У мамы дочки — на шнурочке.

◆ **Задание 151.** Впиши в кроссворд названия известных тебе розоцветных.



Сложноцветные

Задание 152. Выпиши номера признаков, которыми обладают сложноцветные. _____

- | | |
|----------------------------------|--------------------------|
| 1. В цветке 4 лепестка венчика. | 6. В цветке 5 тычинок. |
| 2. В цветке 5 лепестков венчика. | 7. Плод — ягода. |
| 3. В цветке 1 пестик. | 8. Плод — семянка. |
| 4. В цветке много пестиков. | 9. Стебель прямостоячий. |
| 5. В цветке много тычинок. | 10. Стебель вьющийся. |

Задание 153. Изучи растение подсолнечника. Подчеркни его особенности.

Корневая система: стержневая, мочковатая.

Стебель: деревянистый, травянистый; прямостоячий, стелющийся, вьющийся.

Соцветие: колос, зонтик, корзинка.

Плод: сухой, сочный; ягода, семянка, боб.

Задание 154. На рисунке 42 подпиши части растения георгина. Обведи цветным карандашом ту часть, которой чаще всего размножают георгин.

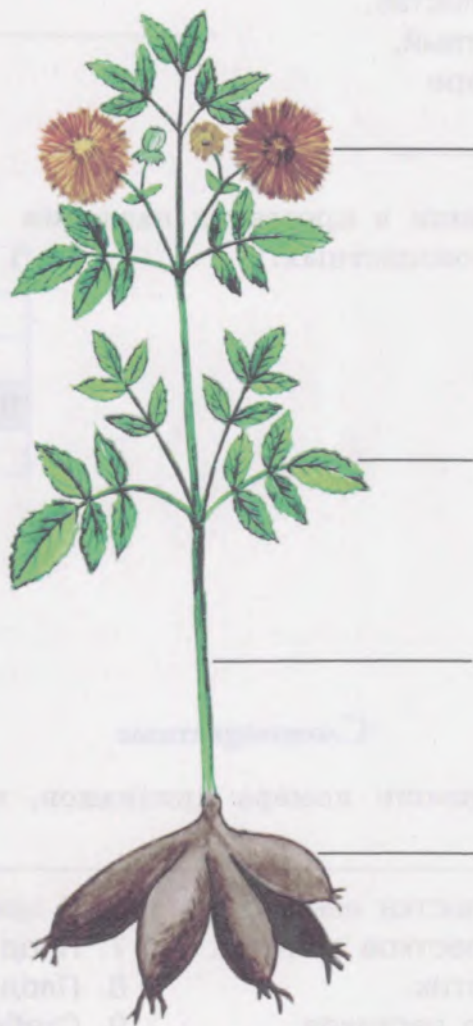


Рис. 42

Задание 155. На рисунке 43 раздели линиями корнеклубень георгина на части для посадки.



Рис. 43

Задание 156. На рисунке 44 подпиши названия сложноцветных.



Рис. 44

Задание 157. Вспомни строение цветков календулы, бархатцев, маргаритки и георгина. Заполни таблицу.

Части цветка	Количество частей цветка			
	Календула	Бархатцы	Маргаритка	Георгин
Чашелистики				
Лепестки венчика				
Тычинки				
Пестики				

❖ **Задание 158.** Отгадай загадки. Они о сложноцветных. Что помогло тебе найти отгадки?

Горел в траве росистой
Фонарик золотистый.
Потом померк, потух
И превратился в пух.

Нюхоток короток,
А сквозь землю прошёл —
Шапку золота нашёл.

Решето на колышке
Всё горит на солнышке:
Кругом позолочено,
Каймой оторочено.

Растут на лугу сестрички —
Жёлтый глазок, белые реснички.

УХОД ЗА КОМНАТНЫМИ РАСТЕНИЯМИ

Задание 159. Понаблюдай за растениями после перевалки и пересадки. Напиши, как изменяется внешний вид растений:

после перевалки _____,
после пересадки _____.

Растение приняло нормальный вид:

после перевалки через _____ дней,
после пересадки через _____ дней.

ОСЕННИЕ И ВЕСЕННИЕ РАБОТЫ В САДУ

Задание 160. Проведи наблюдения за осенними работами в саду. Напиши, какие работы ты наблюдал. _____

Задание 161. Проведи наблюдения за весенними работами в саду. Напиши, какие работы ты наблюдал. _____

Задание 162. Рассмотрите рисунок 45. На каком рисунке изображена правильная перекопка почвы в приствольном кругу, на каком — неправильная? Подпиши, пользуясь словами: **правильно**, **неправильно**. Проверь свой ответ по учебнику.



Рис. 45

БАКТЕРИИ

Задание 163. Что такое бактерии? Отметь правильные ответы знаком «+», неправильные — знаком «-».

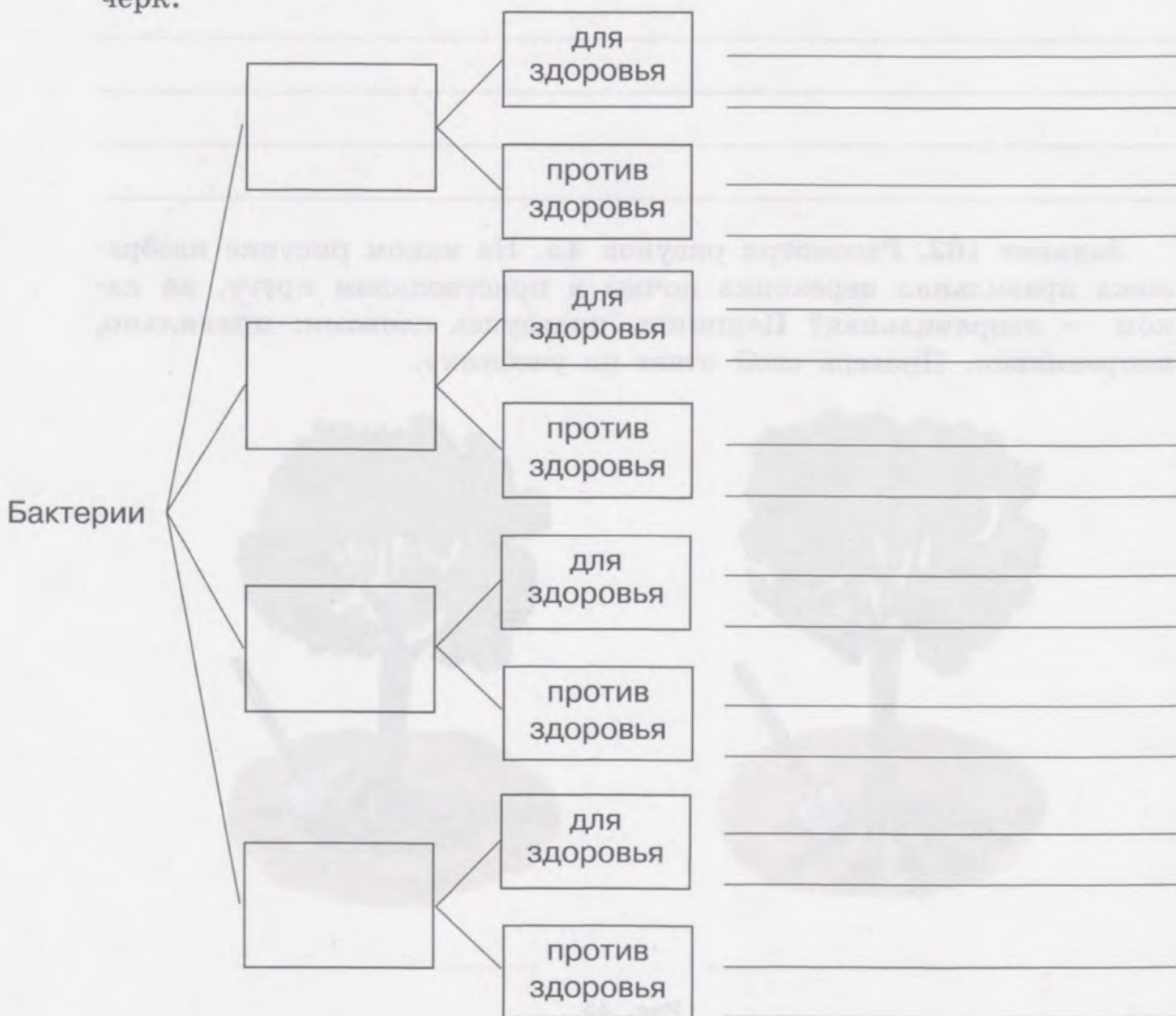
Бактерии — живые организмы огромных размеров.

Бактерии — мельчайшие живые организмы.

Бактерии имеют корни, листья, стебли, цветки.

Бактерии не имеют корней, листьев, стеблей, цветков.

◆ **Задание 164.** Вспомни, какое значение имеют бактерии в жизни человека. Определи их пользу и вред для здоровья человека. Заполни схему. Там, где тебе будет трудно ответить, поставь прочерк.

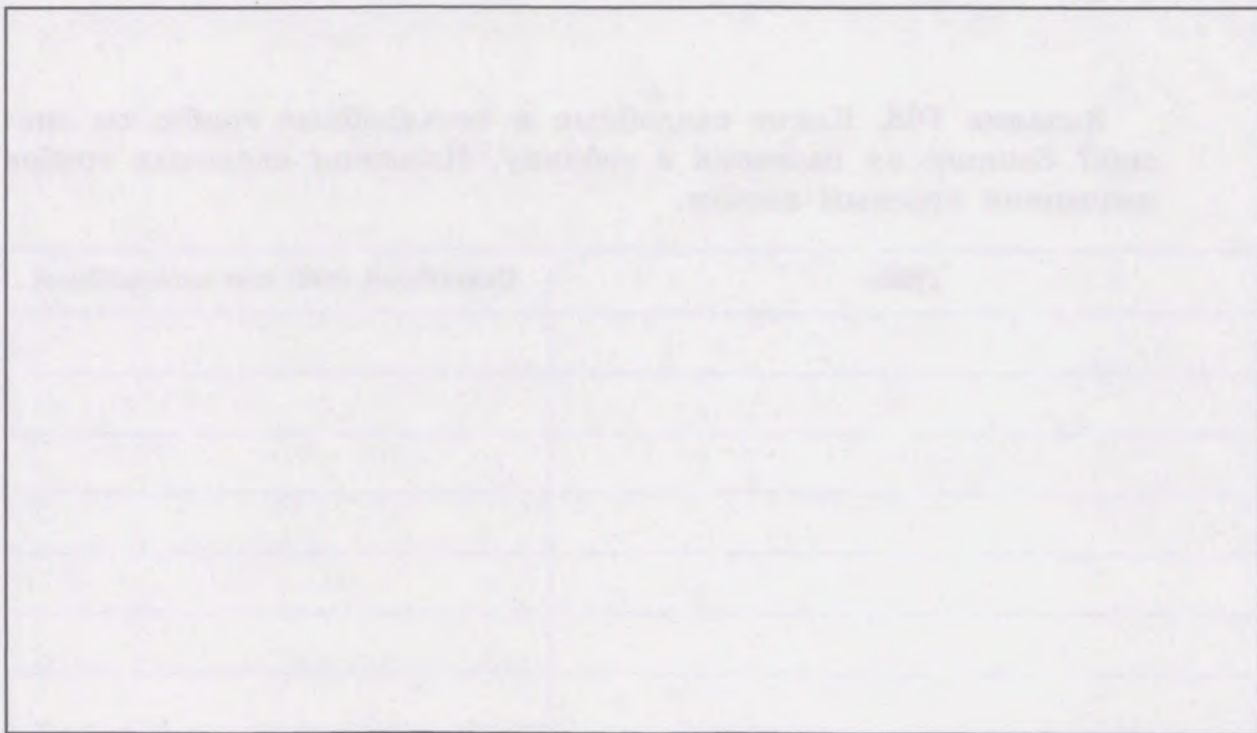


Задание 165. Каково значение бактерий в природе и жизни человека? Заполни таблицу.

Группы бактерий	Значение в природе	Значение для человека
Бактерии брожения	_____ _____	_____ _____
Бактерии гниения	_____ _____	_____ _____
Клубеньковые бактерии	_____ _____	_____ _____
Болезнетворные бактерии	_____ _____	_____ _____

ГРИБЫ

Задание 166. Сделай рисунок строения шляпочного гриба. Подпиши его части.



Задание 167. Рассмотрите рисунок 46. Напишите названия грибов. Укажите, съедобный это гриб или несъедобный. Названия ядовитых грибов подчеркните красным цветом.



Рис. 46

1. _____ 4. _____
 2. _____ 5. _____
 3. _____

Задание 168. Какие съедобные и несъедобные грибы ты знаешь? Запиши их названия в таблицу. Названия ядовитых грибов подчеркните красным цветом.

Гриб	Съедобный гриб или несъедобный

♦ **Задание 169.** Отгадай загадки. Выдели признаки, которые помогли тебе найти отгадки.

Живёт без забот
Населенье лесное,
Живёт под берёзкой,
Живёт под сосною.

Я в красной шапочке расту
Среди корней осиновых.
Меня увидишь за версту —
Зовусь я _____.

У каждого жителя
Нрав свой особый.
Их много в лесу,
А найди-ка попробуй!

Он в лесу стоял,
Никто его не брал.
В красной шапке модной,
Для людей не годный.

А весёлые ребята —
Тонконогие _____ —
Притаились возле пня
И кричат: «Ищи меня!»

Золотистые _____ —
Очень дружные сестрички.
Ходят в рыженьких беретах,
Осень в лес приносят летом.

♦ **Задание 170.** Серёжа любит собирать грибы. Однажды он пригласил друзей пойти в лес за грибами. Но сначала он предложил ребятам записать и выучить правила сбора грибов. Отметь знаком «+» правила, которые надо выполнять, а знаком «-» — те, которые ты считаешь неверными.

Гриб осторожно выкручивайте, чтобы не повредить грибницу.

Не разрывайте землю вокруг гриба.

Собирайте только съедобные, хорошо знакомые грибы.

Все другие встретившиеся грибы сорвите и уничтожьте.

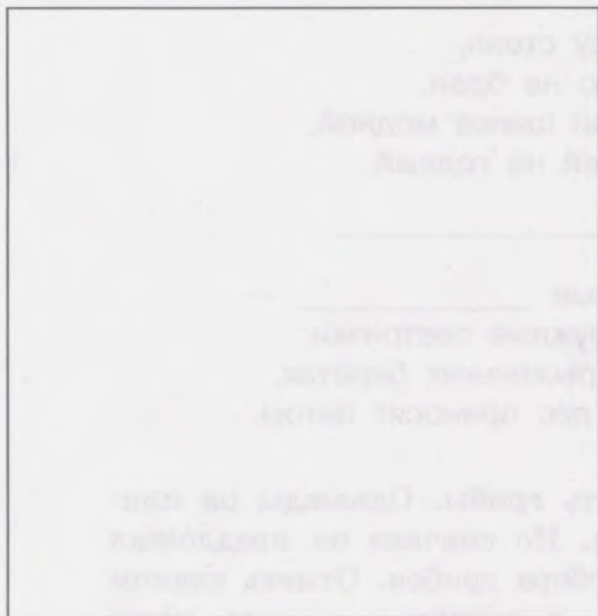
Не собирайте грибы около шоссе и железных дорог.

Если встретите грибы, кем-то наколотые на сучки, выбросьте их.

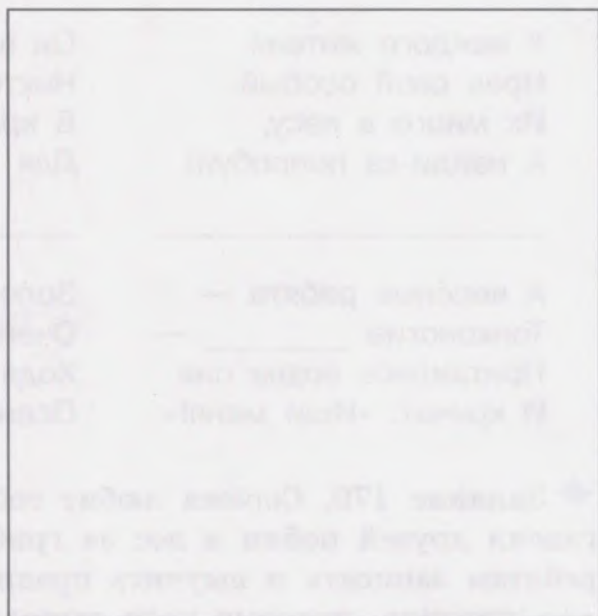
Если знаешь другие правила сбора грибов, напиши. _____

Задание 171. Ребята пошли в лес за грибами. Сначала они увидели природоохранный знак, который разгадали так: «Здесь грибы собирать нельзя!» Они отправились дальше и вскоре встретили знак «Здесь можно собирать грибы». Придумай и нарисуй эти знаки.

1



2



СОДЕРЖАНИЕ

Разнообразие растений	3
Строение растения	7
Цветок	8
Плоды	12
Распространение плодов и семян	14
Семя	15
Корень	19
Лист	23
Внешнее строение листа	—
Образование органических веществ в растении	25
Испарение воды листьями	26
Дыхание растений	27
Листопад	28
Стебель	30
Значение стебля в жизни растения	31
Разнообразие стеблей	32
Растение — целостный организм	33
Многообразие растительного мира	35
Мхи	—
Папоротники	—
Голосеменные. Хвойные растения	36
Покрытосеменные, или цветковые	38
Однодольные покрытосеменные растения	39
Злаковые	—
Выращивание зерновых	40
Использование злаков в народном хозяйстве	41
Лилейные	42
Двудольные покрытосеменные растения	46
Паслёновые	—
Бобовые	53
Розоцветные	56
Сложноцветные	59
Уход за комнатными растениями	62
Осенние и весенние работы в саду	63
Бактерии	64
Грибы	65



Учебное издание

КЛЕПИНИНА Зоя Александровна

БИОЛОГИЯ

РАСТЕНИЯ. БАКТЕРИИ. ГРИБЫ

Рабочая тетрадь

7 класс

**Учебное пособие для общеобразовательных организаций, реализующих
адаптированные основные общеобразовательные программы**

Руководитель Центра специальных форм образования *С. В. Сацевич*

Зам. руководителя по редакционно-издательской работе *М. А. Зыкова*

Зав. редакцией литературы по коррекционной педагогике *О. А. Бондарчук*

Редакторы *М. В. Куликова, М. А. Попова*

Ответственный за выпуск *М. А. Попова*

Художественный редактор *С. И. Ситников*

Художники *О. Н. Нихамовская, Е. А. Савельев,*

А. З. Юзбашев, Н. С. Бауэр

Технические редакторы *Е. А. Сиротинская, Н. Н. Бажанова*

Оператор *М. Н. Сергеевнина*

Корректоры *А. В. Рудакова, Г. Н. Смирнова*

Налоговая льгота — Общероссийский классификатор продукции ОК 005-93—953000.

Изд. лиц. Серия ИД № 05824 от 12.09.01. Подписано в печать 20.07.18. Формат

84×108^{1/16}. Бумага офсетная. Гарнитура Школьная. Печать офсетная.

Уч.-изд. л. 3,07. Тираж 350 экз. Заказ № 52776СМ.

Акционерное общество «Издательство «Просвещение».
127521, Москва, 3-й проезд Марьиной рощи, 41.

Отпечатано в России.

Отпечатано по заказу АО «ПолиграфТрейд»
в филиале «Смоленский полиграфический комбинат»

ОАО «Издательство «Высшая школа».

214020, г. Смоленск, ул. Смольянинова, 1.

Тел.: +7(4812) 31-11-96. Факс: +7(4812) 31-31-70.

E-mail: spk@smolpk.ru <http://www.smolpk.ru>.

БИОЛОГИЯ

В состав учебно-методического комплекта «Биология. Растения. Бактерии. Грибы» для 7 класса автора З. А. Клепининой входят:

- Рабочая программа. 7–9 классы (размещена на сайте)
- Учебник
- **Рабочая тетрадь**
- Методические рекомендации. 7–9 классы (размещены на сайте)

Рабочая тетрадь сопровождает и дополняет материал учебника по биологии для 7 класса и предназначена для индивидуальной работы ребёнка в школе и дома.

Выполнение разнообразных иллюстрированных заданий и проведение опытов поможет развить у школьника память, внимание, заинтересованное отношение к биологии. Многие задания представлены в занимательной форме (стихи, загадки, кроссворды) и ориентированы на лучшее усвоение изученного материала.

Выполняя задания и упражнения в рабочей тетради, ребёнок закрепит полученные знания о живой природе, о многообразии растительного мира, вспомнит о строении растений, делении их на группы, повторит, что такое однодольные и двудольные растения, что такое бактерии, как ухаживать за комнатными растениями, потренируется в определении характерных признаков растений и съедобных и несъедобных грибов. Усвоенные знания и приобретённые навыки подготовят ребёнка к дальнейшему изучению биологии и пригодятся ему в повседневных жизненных ситуациях: собирать лекарственные растения, соблюдать правила поведения в лесу, выращивать зелёный лук на подоконнике, правильно подготавливать почву для посадки растений на дачном или пришкольном участке.

Задания в тетради различны по степени сложности, а значит, доступны детям с разными возможностями в обучении.

Полный ассортимент продукции издательства «Просвещение» вы можете приобрести в официальном интернет-магазине **shop.prosv.ru**:

- низкие цены;
- оперативная доставка по всей России;
- защита от подделок;
- привилегии постоянным покупателям;
- разнообразные акции в течение всего года.

